

シンコール新作発表会 2014

7/24(THU)・25(FRI)

9:00 - 18:00

in シンコールインテリアショールーム仙台

🏠 主な展示内容

■new 壁紙カタログ

[BIG ACE 2014-2016]

新柄展示

その他モザイク

スライストーン・mt

■new カーテンカタログ

[Melodia 2014-2016]

新柄展示

■new 床材展示

[REGENCY]

フェルトバックタイルカーペット

[Spacy]

フレンズシリーズ(ホームタイル)

[eminence floor]

機能性床材の紹介

[eminence tile]

セミオーダーシステム

置き敷きシリーズ

弊社ICによる
「コーディネート術」
ミニトークショー。
クロス展示エリア
にて随時開催!!



🏠 協力メーカー

- ・あかりカンパニー・川島織物セルコン
- ・ケイクリエイティブデザイン
- ・シーアイマテックス・タキロンマテックス
- ・立川ブラインド工業・トーソー・ニチベイ
- ・北洲・リンテックサインシステム



🏠 セミナーのご案内 【予約制】 セミナー申込書をご利用ください。

『日本美を放つ新空間の創出』 箔素材からの提案

24日(木)
13:30 - 14:20

現代の建築・インテリアに合わせた、新たな伝統表現として革新する箔のプロダクツは、ホテル、旅館、商業施設をはじめ空港、新幹線の車両に至るまで伝統美を活かした魅惑的な空間を幅広く表現しています。今回はそれらの納入事例のご紹介と技術解説を交えながら、インテリアにとどまらず建築デザインの真空間の創出にお役立て頂ければと思ひ当セミナーを企画させて頂きました。

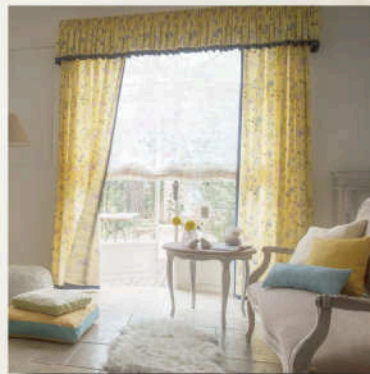


講師：株式会社 箔一
建材加工営業課 課長 奈良直之氏

『シンコールメロディア 2014 セミナー』 カーテン販売に役立つアイデア満載

24日(木)・25日(金)
14:40 - 15:30

New メロディアの企画コンセプト、こだわりの新商品、カタログの使い方などのポイントをご説明します。また、人気の商品など旬の情報もお届けします。シンコールカーテンをご愛用いただいている方はもちろん、初心者の方にもおすすめの基礎セミナーを企画させて頂きました。



講師：シンコール株式会社 商品部
ウィンドウチーム 福田聡子

■セミナー申込書

※ご記入の上 **FAX : 022-765-6120** までご返信ください。
(シンコール(株) 吉野 宛)

ご希望のセミナーの欄に ○印・参加人数をご記入ください	○印	人数
日本美を放つ 新空間の創出	24日(木) 13:30 ~ 14:20	人
メロディア 2014 セミナー	24日(木) 14:40 ~ 15:30	人
	25日(金) 14:40 ~ 15:30	人

貴社名： _____ お名前： _____

ご連絡先(TEL)： _____ 弊社営業担当： _____

※会場の都合上、定員になり次第締め切りとさせていただきます。

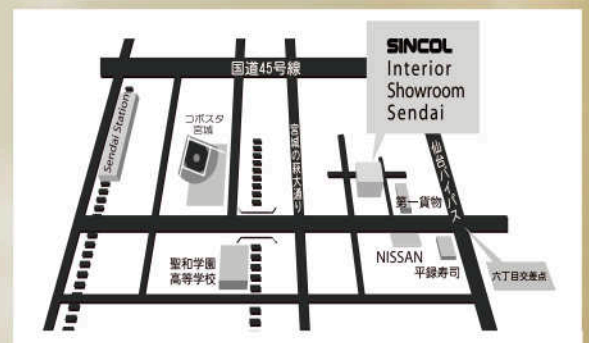
SINCOL 新作発表会

日時：7月24日(木)/25日(金)
9:00 ~ 18:00

会場：シンコール株式会社
東北本社 2F ショールーム

住所：〒984-0015
仙台市若林区卸町2丁目1-16

お問い合わせ：TEL 022-765-6121
(担当 佐々木) FAX 022-765-6120



セミナーのご案内

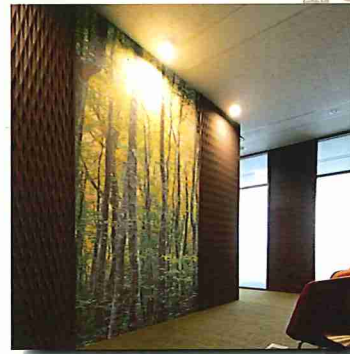
【予約制】セミナー申込書をご利用ください

リンテックセミナー 『デジタルプリント壁紙の今後と展望』

25日(金) 15:45～16:30

長い歴史の中で様々な変化を遂げた「壁紙」。古代の壁画から始まる流れを踏まえて、今後主流となるであろうフリース(不織布)壁紙や、近年需要が増えつつあるインクジェット壁紙をご紹介します。

講師：インテリア文化研究所
本田榮二氏



■セミナー申込書

※ご記入の上 **FAX：022-765-6120** までご返信ください。
(シンコール(株) 吉野 宛)

セミナー参加希望の方は下記に ○印・参加人数をご記入ください	○印	人数
リンテックセミナー 『デジタルプリント壁紙の今後と展望』 25日(金) 15:45～16:30		

貴社名：..... お名前：.....

ご連絡先(TEL)：..... 弊社営業担当：.....

※会場の都合上、定員になり次第締め切りとさせていただきます。

SINCOL 新作発表会

日時：7月24日(木)/25日(金)
9:00～18:00

会場：シンコール株式会社
東北本社 2F ショールーム

住所：〒984-0015
仙台市若林区卸町2丁目1-16

お問い合わせ：TEL 022-765-6121
(担当 佐々木) FAX 022-765-6120

