



# OA TILE

OAタイル

帯電防止 ノンワックス

置敷きビニル床タイル FOA

POINT 1

## 帯電防止性

優れた帯電防止性能を持ち、パソコンなどOA機器の静電気による誤作動や障害を防ぎます。

POINT 2

## 寸法安定性

ガラス繊維で強化した積層構造により寸法安定性に優れます。ピールアップ接着工法でオフィスレイアウトの移動、変更が容易に行えます。

POINT 3

## 不陸発現性

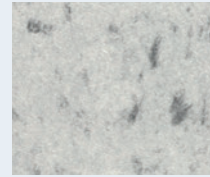
柔軟性と剛性を兼ね揃えており、下地パネルの隙間や段差が表面に現れにくい仕様です。

※パネル間の段差は1mm以内、隙間は2mm以内を限度とします。これを超える場合は下地調整が適切ではなく、パネル設置業者様へ再調整を依頼してください。特に樹脂製置き敷タイプは施工前に不陸が無いことを確認のうえ、施工を始めてください。

POINT 4

## ノンワックス対応

防汚UVコーティングを施したノンワックスタイプを新たに追加、汚れがつきにくく取れやすいので、定期メンテナンスを軽減します。



拭き取り前



拭き取り後

POINT 5

## 広がる床デザイン

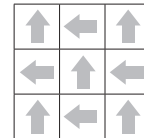
タイルカーペットと組み合わせることで用途に応じたゾーニング・床デザインが可能ですが、さらにメンテナンス性を重視したい場合は、ノンワックスタイプのエミネンスOAカーペットがお勧めです。

## 工 法

一般工法(ピールアップ工法)	
下地	二重床下地(金属・木・無機質板等)
接着剤	SG-55

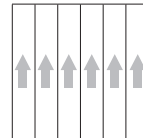
500×500mm

市松貼り

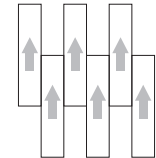


166.7×1,000mm(ウッドプランク)

流し貼り



ブリック貼り



- 床パネル目地とOAタイルの目地をずらして施工してください。  
(床パネルサイズにもよりますが、パネルサイズが500mm角の場合は、床パネル目地とタイル目地をタテ・ヨコ共1/2ずらして施工することを基準としてください)
- 500mm角タイルは市松貼りが標準施工です。流し貼りはできません。  
ウッドプランクサイズ(166.7×1,000mm)は長さ方向をずらして施工するブリック貼り、あるいは流し貼りを標準施工とします。
- 施工可能温度は15～35℃です。タイルを室温に十分馴染ませてから施工してください。  
特に冬期は部屋を暖めて室温を一定に保ってください。
- 敷込みは、タイル同士が軽く接触する程度とし、強く押し込むことは避けてください。  
珪酸カルシウム下地は接着剤の吸い込みが大きいので、シーラー処理を施してから施工を行ってください。
- OAフロアの表面がメッシュ状、あるいは凹凸があるなどフラットではない場合、接着面積が小さく接着不良となる可能性があります。
- チョークリールを使用する場合は、白色をお使いください。

## メンテナンスに関して

## ■ノンワックスタイプ(モルタル・カーペット・木目・石目)

※日常メンテナンスは、ほうきまたは掃除機で塵埃を取り除き、固く絞ったきれいなモップで汚れを取り除いてください。

※ワックスメンテナンスは不要です。

## ■ワックスが必要なタイプ(ブレン・マーブル)

※日常メンテナンスは、ほうきまたは掃除機で塵埃を取り除き、固く絞ったきれいなモップで汚れを取り除いてください。

※ワックスはタイル表面を掃除して水拭きし、乾燥した後で推奨ワックス「ピオスタック」を薄く2～3回重ね塗りしてください。

ピオスタック(帯電防止性樹脂ワックス 標準使用量 約83ml/kg(1回塗り))

※汚れが目立ってきたら洗剤「ワイブロン」で取り除き、古いワックスを剥離する場合は「ハクリスターPRO 10」をご使用ください。

## 【注意】

- タイルの目地から水などが入り込むと接着不良や床下配線に影響を及ぼす可能性がありますので、多量の水、クリーナー、ワックスを使用せずにメンテナンスを行ってください。
- 一般樹脂ワックスはタイルの帯電防止性能を阻害しますので、必ず推奨ワックス「ピオスタック」をご使用ください。
- 表面の膨れや変色の原因となりますので、汚れ落としにシンナーは絶対に使用しないでください。

## 使用上の注意

- オフィスの脚ゴム、ゴムマットなど一部のゴム製品により、床面が褐色に汚染する場合(ゴム汚染)があります。  
これはゴムに含まれる成分によって生じるものですので、非汚染タイプのゴムに変更するか、タイルが直接触れないように保護板を敷いてください。
- 木製の什器に使われている塗料や防腐剤、防蟻剤により汚染することがありますのでご注意ください。
- 粘着テープを貼る場合は、アクリル系粘着剤のテープを使用してください。ゴム系粘着剤のテープを用いると、ゴム汚染と同様の汚染が生じることがあります。
- タイルの表面を傷つけたり、突き上げを生じさせる可能性がありますので、重量物や車輪の無理な移動は避けください。
- 施工直後の床材は素材固有の臭いがありますので、換気を心掛けてください。

# エミネンスOA プレーン

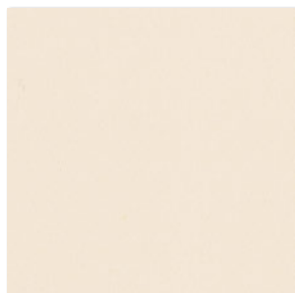
標準価格  
8,200円/m<sup>2</sup> (24,600円/ケース)

※表示価格には消費税および施工費は含まれておりません。

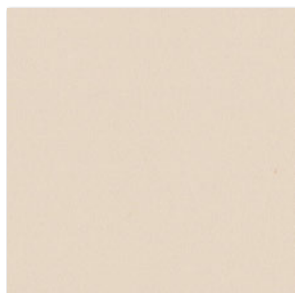


制電性能0.5kv以下  
JIS L 1021-16帯電性(人体帯電圧)  
23°C、25% RH 合成ゴム底靴

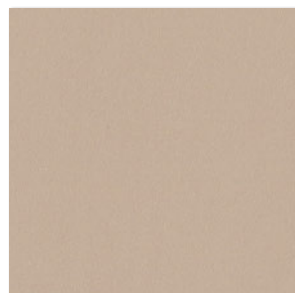
置敷きビニル床タイル(FOA)  
寸法: 4.5mm(厚さ)×500mm×500mm  
色数: 7色 梱包: 12枚(3.0m<sup>2</sup>) 重量: 7.6kg/m<sup>2</sup>、23.0kg/ケース



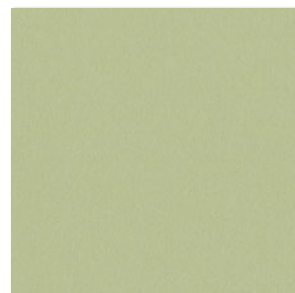
SOA-5



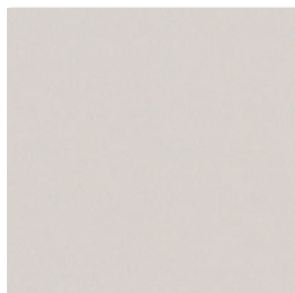
SOA-6



SOA-7



SOA-9



SOA-2



SOA-3



SOA-8

# エミネンスOA マーブル

標準価格  
8,200円/m<sup>2</sup> (24,600円/ケース)

※表示価格には消費税および施工費は含まれておりません。



制電性能0.5kv以下  
JIS L 1021-16帯電性(人体帯電圧)  
23°C、25% RH 合成ゴム底靴

置敷きビニル床タイル(FOA)  
寸法: 4.5mm(厚さ)×500mm×500mm  
色数: 9色 梱包: 12枚(3.0m<sup>2</sup>) 重量: 7.6kg/m<sup>2</sup>、23.0kg/ケース



SOA-106



SOA-114



SOA-105



SOA-115



SOA-104



SOA-103



SOA-117



SOA-111



SOA-118

# エミネンスOA カーペット



標準価格

9,100円/m<sup>2</sup> (22,750円/ケース)

※表示価格には消費税および施工費は含まれておりません。



制電性能0.5kv以下

JIS L 1021-16帯電性(人体帯電圧)  
23℃、25% RH 合成ゴム底靴

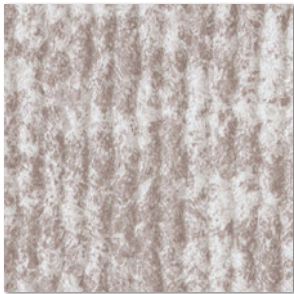
置敷きビニル床タイル(FOA)

寸法: 5.0mm(凸部厚さ)×500mm×500mm

色数: 6色 梱包: 10枚(2.5㎡) 重量: 8.4kg/m<sup>2</sup>, 21.0kg/ケース



SOAC-509



SOAC-505



SOAC731 / SOAC509



SOAC-507



SOAC-502



SOAC-508



SOAC-513

# エミネンスOA 木目



標準価格

8,800円/m<sup>2</sup> (26,400円/ケース)

※表示価格には消費税および施工費は含まれておりません。



制電性能0.5kv以下

JIS L 1021-16帯電性(人体帯電圧)  
23℃、25% RH 合成ゴム底靴

置敷きビニル床タイル(FOA)

寸法: 4.5mm(厚さ)×500mm×500mm

色数: 3色 梱包: 12枚(3.0㎡) 重量: 7.6kg/m<sup>2</sup>, 23.0kg/ケース



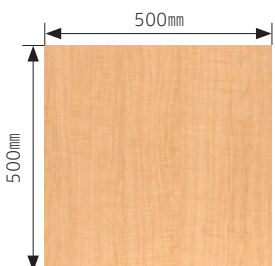
SOAC-712 メープル



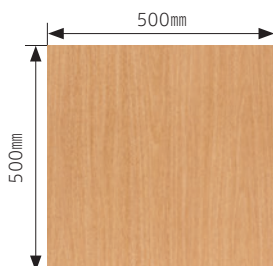
SOAC-731 ダービーウッド



SOAC-732 ダービーウッド



SOAC-712



SOAC-731

※柄写真は印刷物ですので、現物と色合いが異なる場合があります。



制電性能0.5kv以下  
JIS L 1021-16帯電性(人体帯電圧)  
23℃、25% RH 合成ゴム底靴

置敷きビニル床タイル(FOA)  
寸法: 5.0mm(厚さ)×166.7mm×1,000mm  
色数: 7色 梱包: 12枚(2.0㎡) 重量: 8.9kg/㎡、17.8kg/ケース



SOAC-811

オーク



SOAC-821

クラフトオーク



SOAC-812

オーク



SOAC-822

クラフトオーク



SOAC-813

オーク



SOAC-823

クラフトオーク



SOAC-814

オーク



SOAC-813



SOAC-823

※柄写真は印刷物ですので、現物と色合いが異なる場合があります。





制電性能0.5kv以下  
JIS L 1021-16帯電性(人体帯電圧)  
23℃、25% RH 合成ゴム底靴

置敷きビニル床タイル(FOA)  
寸法: 4.5mm(厚さ)×500mm×500mm  
色数: 13色 梱包: 12枚(3.0㎡) 重量: 7.6kg/m<sup>2</sup>, 23.0kg/ケース



SOAC-624



SOAC-617



SOAC-619



SOAC-616



SOAC-625



SOAC-615



SOAC-622



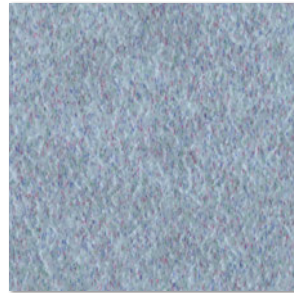
SOAC-620



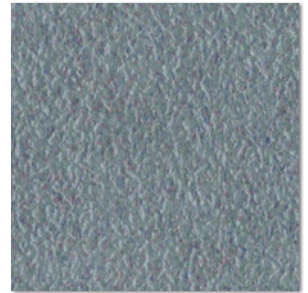
SOAC-626



SOAC-623



SOAC-618



SOAC-621



SOAC-627



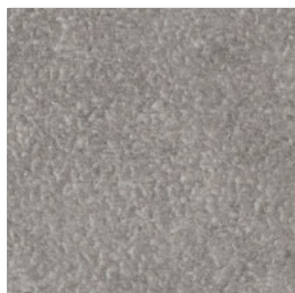


制電性能0.5kv以下  
JIS L 1021-16帯電性(人体帯電圧)  
23℃、25% RH 合成ゴム底靴

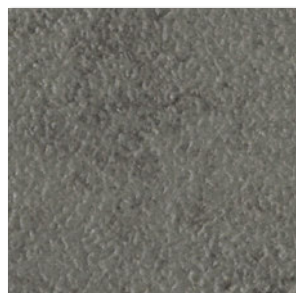
置敷きビニル床タイル(FOA)  
寸法: 5.0mm(厚さ)×500mm×500mm  
色数: 3色 梱包: 10枚(2.5㎡) 重量: 8.4kg/㎡、21.0kg/ケース



SOAC-911



SOAC-912



SOAC-913





お問い合わせ先一覧

<https://www.sincol-kys.co.jp>

シンコール株式会社 北陸本社

〒 920-8658 金沢市直江町イ 12 番地  
TEL 076-237-7740 FAX 076-237-7994

新潟支社

〒 951-8035 新潟市中央区船場町 2-3436-1  
TEL 025-227-5111 FAX 025-225-6606

東北本社

〒 984-0015 仙台市若林区卸町 2-1-16  
TEL 022-765-6121 FAX 022-765-6120