



e minence T3

エミネンススタイル T3コレクション 2015-2017

ケイワイス グループ

SINCOL®

施工上のお願い

- **施工準備** 梱包ケースに記載の品名、規格、色番号、ロット、数量などを確認し施工を開始してください。尚、製品は6段以上積まないでください。
- **貼り方向の確認** タイル裏面の矢印で流れ方向をご確認ください。方向が変わると色差のように見えることがありますのでご注意ください
- **下地に関しての注意** 下地は湿気が無く平坦で強度があることが必要です。下地が悪い場合は予め下地補修をしてください。
湿気の上昇が想定される場所では強アルカリ化した水分の影響により臭気の発生や接着力の低下、それに伴う目地隙、剥がれ、膨れ、突き上げなどの不具合が生じる可能性があります。これらの事故を抑えるためには下地をよく乾燥させ、下地含水率を8%以下にしてください。
下地に接着剤や油脂類、ワックス、グリス、塗料などの汚れが残っていると接着不良や汚染の原因になりますので、完全に除去してください。
- **現場環境** フロアタイルは施工時の温度に影響を受け易く、室温と床材に温度差があると施工直後だけではなく、後日に目地隙、突き上げを起こすことがあります。低温度時は特に接着剤の接着力が弱くなり、完全接着までには時間がかかります。
施工環境は室温 15℃～25℃、湿度 75%以下が望ましく温度が低い場合はジェットヒーターなどの暖房機で現場を暖めるようにしてください。
5℃以下では接着剤の反応が悪いため施工を避けてください。そのため施工の前後 12～24 時間はこのような気温を保ち、接着剤が完全硬化するまでは直射日光や水洗い、重量物の走行等も避けてください。
- **接着剤・圧着** 接着剤は現場状況に応じて選定の上、指定接着剤を使用し、各使用方法に基づいて施工をお願いします。
貼付け後は圧着可能時間内に50kg以上のローラーで十分に圧着してください。
- **養生** 床材が汚染する原因となりますので、養生シートをとめる際、粘着テープは直接床材に貼付けしないでください。
施工直後に養生シートを使用した場合、フロアタイルと養生シートの間に結露水や水蒸気、溶剤蒸気などがこもりフロアタイルの反り突き上げなどが生じる可能性があるため、養生シートは通気性があるものを使用し、接着剤が十分に硬化してから使用してください。

製品に関するご注意

- **光、熱の影響** フロアタイルは光や熱の影響などにより変退色、変形する可能性があります。
- **直射日光による変色** 長時間直射日光が当たる場所では変退色が早くなる可能性がありますので、カーテンやブラインドなどで日よけをしてください。
- **汚染による影響** 強い作用を持つ洗剤、漂白剤などの化学物質、マジックインキや毛染め剤などの染料物質およびゴム製品等により変退色や変質を招く場合があります。
- **家具などによる凹み** 家具やハイヒールなどの局部荷重により凹み跡が残る場合があります。
- **重量物による損傷** 重量物や車輪のしごきによりフロアタイルの表面を傷つけたり、膨れを発生させる可能性があります。引きずったり、にじらないようにご注意ください。

メンテナンス

- フロアタイルを美しく保つには日常の清掃、管理、汚れを防止する配慮が必要です。
 - 入口部分には汚れを持ち込まないマットの設置等、汚れたらすぐに拭き取る日常管理体制、そして汚れを溜めないメンテナンス管理が重要です。
 - フロアタイルのメンテナンスは必ず樹脂ワックスをご使用ください。仕上用ワックスの密着性を高めるために初期洗浄の実施と下地用ワックスのご使用をお勧めします。
- ※推奨ワックス
 (下地用ワックス) 『リンレイ P-711』
 (仕上用ワックス) 『リンレイ ノンヒールネオ速乾』
 (洗浄剤) 『リンレイ NEWプロインパクト』
- 推奨品以外のワックス、洗浄剤をお使いの際は、組合わせや塗布条件により密着不良となる可能性がありますので、使用前に目立たないところで試してからご使用ください。
 - ワックスの密着性が悪い場合、施工後すぐにヒールマーク等の汚れや傷が付く場合がありますのでご注意ください。

平成9年12月から「廃棄物の処理及び清掃に関する法律」（廃棄物処理法）が改正されましたので、新見本帳発行に伴い不要になった見本帳につきましても、産業廃棄物としての取り扱いが必要になりました。従いまして、しかるべき資格を有する産業廃棄物処理者に直接廃棄を委託して頂きますようお願い申し上げます。当業界では、従来同様廃棄物の適切な処理を更に推進していく所存です。貴社のご理解とご協力をお願い申し上げます。
 (社) 日本インテリアファブリックス協会

- ・ 見本帳と実際の商品が若干異なる場合があります。
- ・ 仕様、規格につきましては、予告なく変更する場合がありますのでご了承ください。
- ・ 見本帳掲載価格には消費税は含まれておりません。価格は全てメーカー希望小売価格です。

お問合せ先一覧

シンコール株式会社

<http://www.sincol-kys.co.jp>

- 北陸本社 〒920-8658 金沢市直江町イ 12 番地 TEL 076-237-7714
- 東北本社 〒984-0015 仙台市若林区卸町 2 丁目 1-16 TEL 022-765-6121
- 新潟支社 〒951-8035 新潟市中央区船場町 2 丁目 3436-1 TEL 025-227-5150

Eminence T3

エミネンスタイル T3コレクション 2015-2017

耐久性に優れた床用標示シール

シンコールポイントシール

- アルミ膜と高耐久フィルム構造により優れた耐久性を実現しました。
- シルバーヘアライン仕上げによりあらゆる床面デザインに調和します。
- タバコの火など熱にも強く、滑りにくいため床面への使用に最適です。



商品名:シンコールポイントシール
規格:25mm 83枚/シート(8,300円/シート)
販売単位:1シート

【ポイントシールの使用例】

- ・(店舗)施設内の売り場と非難通路の区画標示
- ・移動什器の基準位置決め、標示
- ・防火扉、シャッターラインの位置標示用

【お勧めの場所】

複合施設・ショッピングセンター・コンビニエンスストア・銀行・店舗全般

【取り扱いの注意点】

- ・接着が弱くなり剥がれる可能性がありますので、一度貼付けたポイントシールを剥がしての再利用は避けください。
- ・大理石など吸込みの大きな床材にご使用の場合、床材に粘着成分が移行する場合がありますのでご注意ください。
- ・床面にワックスをご使用の場合は、ワックス塗布前にポイントシールを貼付けてください。
- ・カーペットなどの繊維系床材にはご使用いただけません。

【参考資料】

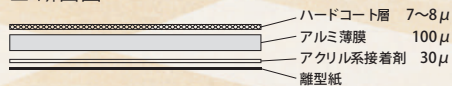
◆避難通路などの表示について

避難通路などの表示については各都道府県の条例で定められていますので、各地区の消防署などをご確認をお願いします。

◆消防法 第8条の2の4

学校、病院、工場、事業場、興行場、百貨店、旅館、飲食店、地下街、複合用途防火対象物その他の防火対象物で政令で定めるものの管理について権限を有する者は、当該防火対象物の廊下、階段、避難口その他の避難上必要な施設について避難の支障になる物件が放置され、又はみだりに存置されないように管理し、かつ、防火戸についてその封鎖の支障になる物件が放置され、又はみだりに存置されないように管理しなければならない。

■断面図



【耐摩耗性テスト】テーパー摩耗試験 JIS K7204に準拠

回転数	平均摩耗量	摩耗率	耐スクラッチ性	耐摩耗性
3000回転	34mg	7.7%	◎	○
6000回転	71mg	16%	○	○

※数値は測定値であり、保証値ではありません。

※実際の摩耗度は歩行頻度や砂の持込み、床面の平滑度などにより大きく変化します。



eminence **T3**
エミネンスタイル T3コレクション 2015-2017



T3S 3117. シエネッタ
グラデーシヨン



T3S 3118. シエネッタ
グラデーシヨン



T3S 3119. シエネッタ
グラデーシヨン



T3S 3120. シエネッタ
グラデーシヨン



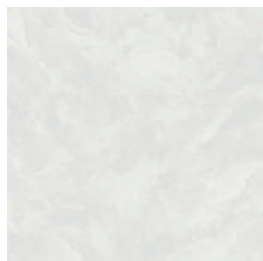
T3S 3121. シエネッタ
グラデーシヨン



T3S 3122. シエネッタ
グラデーシヨン



T3S 3120・T3S 3122
※写真はイメージです。



T3S 3112.

スレート



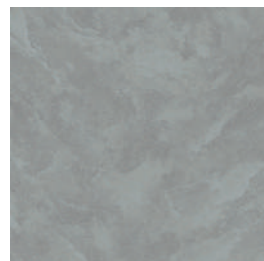
T3S 3113.

スレート



T3S 3114

スレート



T3S 3115.

スレート



T3S 3116

スレート



T3S 3125
※写真はイメージです。

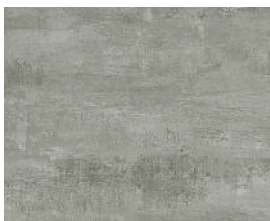


T3S 3125.

グラウト



T3S 3140・T3W 3159
 ※写真はイメージです。



T3S 3139 コンクリート



T3S 3140 コンクリート



T3S 3141 コンクリート



T3W 3159.

シャビーオーク
 グラデーション



T3S 3129・T3W 3157
 ※写真はイメージです。



T3S 3129. グラニット



T3W 3156

マロニエ



T3W 3157

マロニエ



T3W 3194
※写真はイメージです。



T3W 3194.

パステルパイン



T3W 3187
 ※写真はイメージです。



T3W 3187.

パイングラデーション



T3W 3188
 ※写真はイメージです。



T3W 3188.

パイングラデーション



T3S 3116・T3S 3131
 ※写真はイメージです。



T3S 3116

スレート



T3S 3130.

フレーパークロス



T3S 3131.

フレーパークロス

STONE ストーン

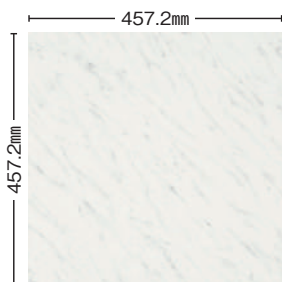
457.2×457.2×3mm 標準価格 ¥4,300/m²(税抜) ¥14,360 /ケース(税抜) 梱包:16枚/ケース(約3.34m²)



ケース売り



※表面にUVコートをしています。



T3S 3101

ピアノコ



T3S 3106

マーブル



T3S 3111

テラコッタ II



T3S 3116

スレート



T3S 3121.

シエネッタ
グラデーション



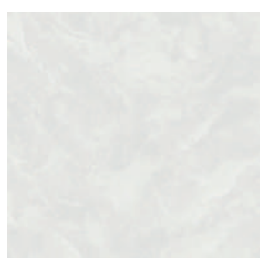
T3S 3102

タイガーホワイト



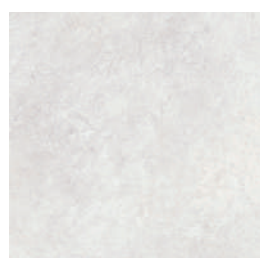
T3S 3107

オーブ



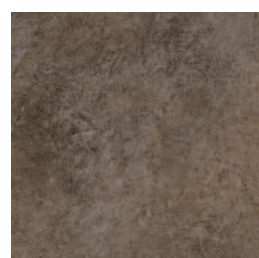
T3S 3112.

スレート



T3S 3117.

シエネッタ
グラデーション



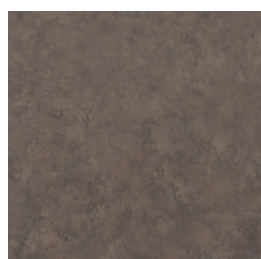
T3S 3122.

シエネッタ
グラデーション



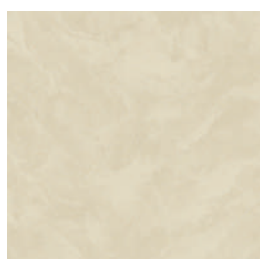
T3S 3103

タイガーホワイト



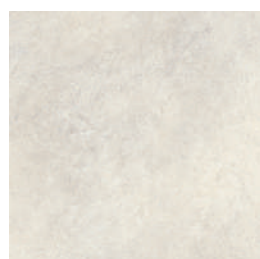
T3S 3108

オーブ



T3S 3113.

スレート



T3S 3118.

シエネッタ
グラデーション



T3S 3123

モンドスレート



T3S 3104

ライムストーン



T3S 3109

テラコッタ II



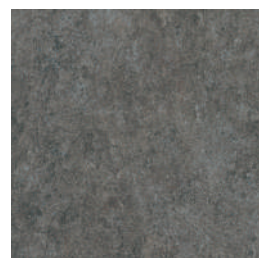
T3S 3114

スレート



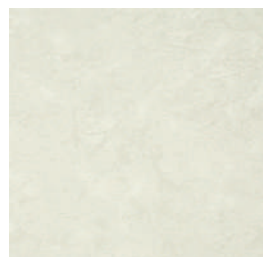
T3S 3119.

シエネッタ
グラデーション



T3S 3124

モンドスレート



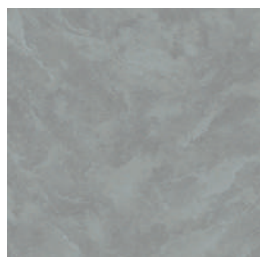
T3S 3105

マーブル



T3S 3110

テラコッタ II



T3S 3115.

スレート



T3S 3120.

シエネッタ
グラデーション



T3S 3125.

グラウト

※写真は印刷物ですので現物と色が異なります。



T3S 3126 モルタル



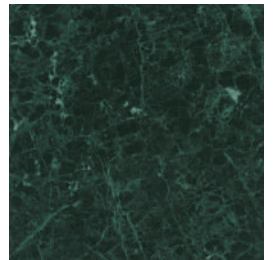
T3S 3128 ヨーピアンスレート



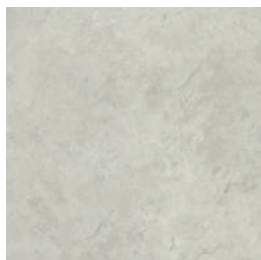
T3S 3130. フレーパークロス



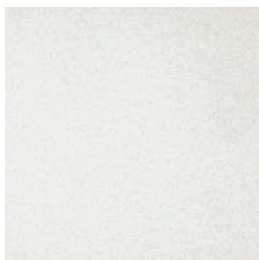
T3S 3132 ラスティスチール



T3S 3134 マーブル



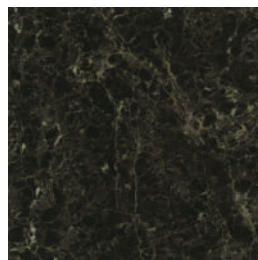
T3S 3127 ヨーピアンスレート



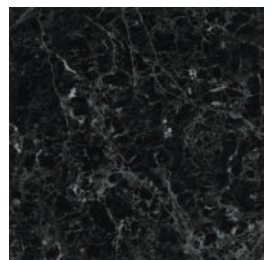
T3S 3129. グラニット



T3S 3131. フレーパークロス



T3S 3133 マーブル



T3S 3135 マーブル

304.8×457.2×3mm 標準価格 ¥4,300/m² (税抜) ¥14,360 /ケース (税抜) 梱包:24枚/ケース(約3.34m²)



ケース売り



※表面にUVコートを施しています。

457.2mm



T3S 3136 クロムスレート



T3S 3138 クロムスレート



T3S 3140 コンクリート

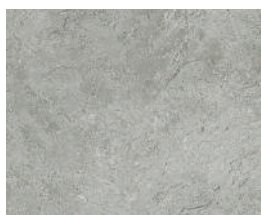


T3S 3142 モカクリーム



T3S 3144 リムラ

304.8mm



T3S 3137 クロムスレート



T3S 3139 コンクリート



T3S 3141 コンクリート



T3S 3143 リムラ

※写真は印刷物ですので現物と色が異なります。

WOOD ウッド

100×914.4×3mm 標準価格 ¥4,300/m²(税抜) ¥14,150 /ケース(税抜) 梱包:36枚/ケース(約3.29m²)



ケース売り



※表面にUVコートをしています。

※上段の写真が商品の全体画像になります。



T3W 3145

アンデスチーク



T3W 3150

オーク



T3W 3154

ワイルドチェリー



T3W 3146

アンデスチーク



T3W 3151

ウォールナット



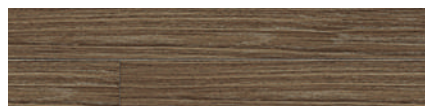
T3W 3155

ワイルドチェリー



T3W 3147.

アンデスチーク



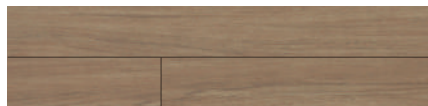
T3W 3152

ウォールナット



T3W 3156

マロニエ



T3W 3148

アンデスチーク



T3W 3153

ウォールナット



T3W 3157

マロニエ



T3W 3149

アンデスチーク

150×914.4×3mm 材料価格 ¥4,300/m²(税抜) ¥14,150 /ケース(税抜) 梱包:24枚/ケース(約3.29m²)



ケース売り



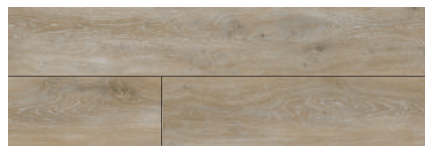
※表面にUVコートをしています。

※上段の写真が商品の全体画像になります。



T3W 3158.

シャビーオーク
グラデーション



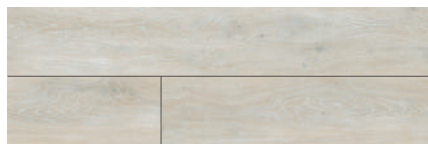
T3W 3161.

シャビーオーク
グラデーション



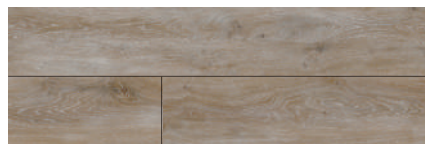
T3W 3164

オーク



T3W 3159.

シャビーオーク
グラデーション



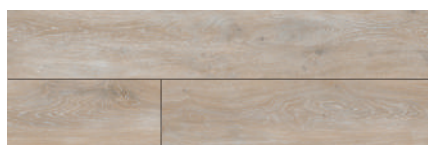
T3W 3162.

シャビーオーク
グラデーション



T3W 3165

オーク



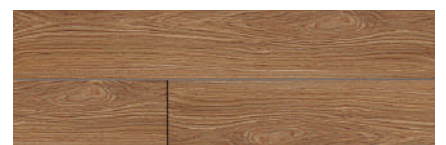
T3W 3160.

シャビーオーク
グラデーション



T3W 3163

オーク



T3W 3166

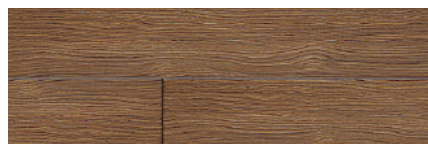
オーク

※写真は印刷物ですので現物と色が異なります。

150×914.4×3mm 材料価格 ¥4,300m²(税抜) ¥14,150 /ケース(税抜) 梱包:24枚/ケース(約3.29m²)

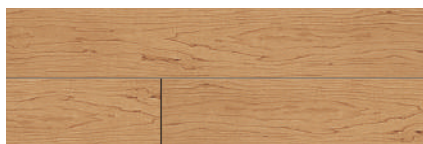


ケース売り



T3W 3167

オーク



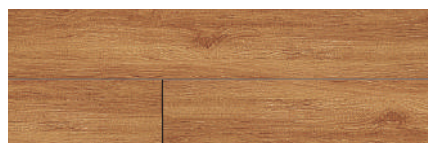
T3W 3175

ハードメープル



T3W 3183

アイリッシュウッド



T3W 3168

カントリーオーク



T3W 3176

ロレーヌツリー



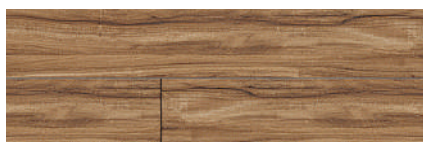
T3W 3184

アイリッシュウッド



T3W 3169

カントリーオーク



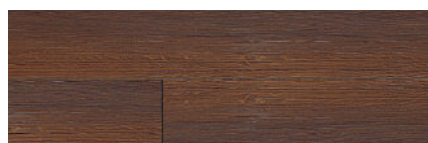
T3W 3177

ロレーヌツリー



T3W 3185

アイリッシュウッド



T3W 3170

カントリーオーク



T3W 3178

ペイントウォッシュ



T3W 3186

アイリッシュウッド



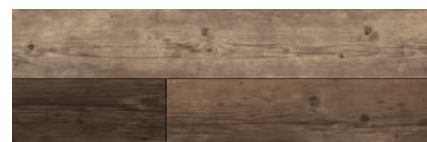
T3W 3171

オールドパイン



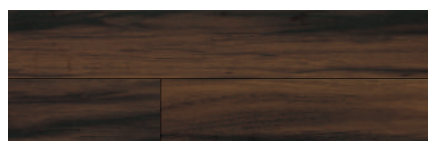
T3W 3179

ラバウルメルポー



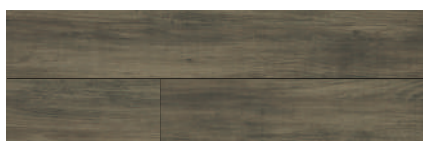
T3W 3187.

パイングラデーション



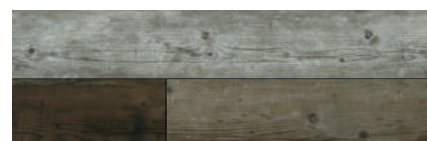
T3W 3172

カリン



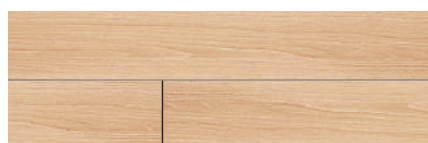
T3W 3180

コボク



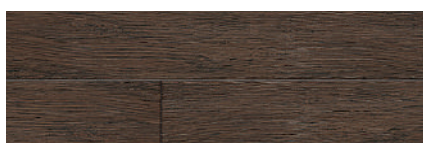
T3W 3188.

パイングラデーション



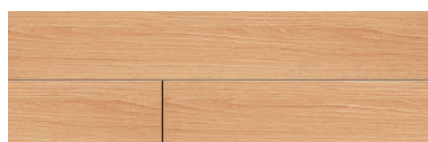
T3W 3173

ビーチ



T3W 3181

コボク



T3W 3174

ビーチ



T3W 3182

オハイオウォールナット

※写真は印刷物ですので現物と色が異なります。

180×1260×3mm 標準価格 ¥4,300/m²(税抜) ¥13,630 /ケース(税抜) 梱包:14枚/ケース(約3.17㎡)



ケース売り



※表面にUVコートをしています。

※上段の写真が商品の全体画像になります。



T3W 3189

パーリーウッド



T3W 3193

ラフソーンオーク



T3W 3190

パーリーウッド



T3W 3194.

パステルパイン



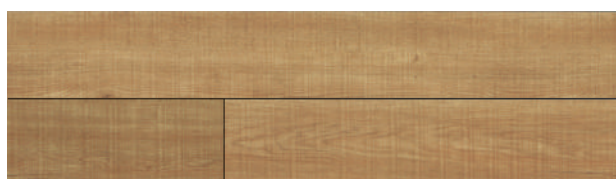
T3W 3191

ホワイトパイン



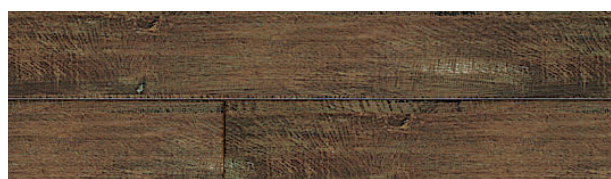
T3W 3195

クラシカルオーク



T3W 3192

ラフソーンオーク



T3W 3196

クラシカルオーク



T3W 3194

※写真はイメージです。

※写真は印刷物ですので現物と色が異なります。

新旧品番対照表

■STONE

品名	新柄/ 継続柄	新品番	旧品番	寸法 mm
ピアンコ	継続	T3S 3101	T3S 9001	457.2×457.2
タイガーホワイト	継続	T3S 3102	T3S 9005	457.2×457.2
タイガーホワイト	継続	T3S 3103	T3S 9006	457.2×457.2
ライムストーン	継続	T3S 3104	T3S 9115	457.2×457.2
マーブル	継続	T3S 3105	T3S 9221	457.2×457.2
マーブル	継続	T3S 3106	T3S 9202	457.2×457.2
オーブ	継続	T3S 3107	T3S 9007	457.2×457.2
オーブ	継続	T3S 3108	T3S 9008	457.2×457.2
テラコッタⅡ	継続	T3S 3109	T3S 7021	457.2×457.2
テラコッタⅡ	継続	T3S 3110	T3S 9601	457.2×457.2
テラコッタⅡ	継続	T3S 3111	T3S 9603	457.2×457.2
スレート	新柄	T3S 3112		457.2×457.2
スレート	新柄	T3S 3113		457.2×457.2
スレート	継続	T3S 3114	T3S 9501	457.2×457.2
スレート	新柄	T3S 3115		457.2×457.2
スレート	継続	T3S 3116	T3S 9503	457.2×457.2
シエネッタ	新柄	T3S 3117		457.2×457.2
シエネッタ	新柄	T3S 3118		457.2×457.2
シエネッタ	新柄	T3S 3119		457.2×457.2
シエネッタ	新柄	T3S 3120		457.2×457.2
シエネッタ	新柄	T3S 3121		457.2×457.2
シエネッタ	新柄	T3S 3122		457.2×457.2
モンドスレート	継続	T3S 3123	T3S 9009	457.2×457.2
モンドスレート	継続	T3S 3124	T3S 9010	457.2×457.2
グラウト	新柄	T3S 3125		457.2×457.2
モルタル	継続	T3S 3126	T3S 7801	457.2×457.2
ヨーロッパンスレート	継続	T3S 3127	T3S 9011	457.2×457.2
ヨーロッパンスレート	継続	T3S 3128	T3S 9012	457.2×457.2
グラニット	新柄	T3S 3129		457.2×457.2
フレーパークロス	新柄	T3S 3130		457.2×457.2
フレーパークロス	新柄	T3S 3131		457.2×457.2
ラストィスチール	継続	T3S 3132	T3S 9003	457.2×457.2
マーブル	継続	T3S 3133	T3S 9013	457.2×457.2
マーブル	継続	T3S 3134	T3S 9014	457.2×457.2
マーブル	継続	T3S 3135	T3S 9015	457.2×457.2
クロムスレート	継続	T3S 3136	T3S 9211	304.8×457.2
クロムスレート	継続	T3S 3137	T3S 9212	304.8×457.2
クロムスレート	継続	T3S 3138	T3S 9213	304.8×457.2
コンクリート	継続	T3S 3139	T3S 9311	304.8×457.2
コンクリート	継続	T3S 3140	T3S 9312	304.8×457.2
コンクリート	継続	T3S 3141	T3S 9313	304.8×457.2
モカクリーム	継続	T3S 3142	T3S 7701	304.8×457.2
リムラ	継続	T3S 3143	T3S 7601	304.8×457.2
リムラ	継続	T3S 3144	T3S 7602	304.8×457.2

■WOOD

品名	新柄/ 継続柄	新品番	旧品番	寸法 mm
アンデスチーク	継続	T3W 3145	T3W 2238	100×914.4
アンデスチーク	継続	T3W 3146	T3W 2235	100×914.4
アンデスチーク	新柄	T3W 3147		100×914.4
アンデスチーク	継続	T3W 3148	T3W 2236	100×914.4
アンデスチーク	継続	T3W 3149	T3W 2237	100×914.4
オーク	継続	T3W 3150	T3W 2101	100×914.4
ウォールナット	継続	T3W 3151	T3W 2113	100×914.4
ウォールナット	継続	T3W 3152	T3W 2114	100×914.4
ウォールナット	継続	T3W 3153	T3W 2115	100×914.4
ワイルドチェリー	継続	T3W 3154	T3W 2239	100×914.4
ワイルドチェリー	継続	T3W 3155	T3W 2240	100×914.4
マロニエ	継続	T3W 3156	T3W 2241	100×914.4
マロニエ	継続	T3W 3157	T3W 2242	100×914.4
シャビーオーク	新柄	T3W 3158		150×914.4
シャビーオーク	新柄	T3W 3159		150×914.4
シャビーオーク	新柄	T3W 3160		150×914.4
シャビーオーク	新柄	T3W 3161		150×914.4
シャビーオーク	新柄	T3W 3162		150×914.4
オーク	継続	T3W 3163	T3W 2121	150×914.4
オーク	継続	T3W 3164	T3W 2122	150×914.4
オーク	継続	T3W 3165	T3W 2123	150×914.4
オーク	継続	T3W 3166	T3W 2124	150×914.4
オーク	継続	T3W 3167	T3W 2125	150×914.4
カンントリーオーク	継続	T3W 3168	T3W 2801	150×914.4
カンントリーオーク	継続	T3W 3169	T3W 2802	150×914.4
カンントリーオーク	継続	T3W 3170	T3W 2803	150×914.4
オールドパイン	継続	T3W 3171	T3W 2901	150×914.4
カリン	継続	T3W 3172	T3W 2246	150×914.4
ビーチ	継続	T3W 3173	T3W 2131	150×914.4
ビーチ	継続	T3W 3174	T3W 2132	150×914.4
ハードメープル	継続	T3W 3175	T3W 2232	150×914.4
ロレーヌツリー	継続	T3W 3176	T3W 2201	150×914.4
ロレーヌツリー	継続	T3W 3177	T3W 2202	150×914.4
ペイントウォッシュ	継続	T3W 3178	T3W 2601	150×914.4
ラパウルメルボア	継続	T3W 3179	T3W 2248	150×914.4
コボク	継続	T3W 3180	T3W 2247	150×914.4
コボク	継続	T3W 3181	T3W 2184	150×914.4
オハイオウォールナット	継続	T3W 3182	T3W 2243	150×914.4
アイリッシュウッド	継続	T3W 3183	T3W 2831	150×914.4
アイリッシュウッド	継続	T3W 3184	T3W 2833	150×914.4
アイリッシュウッド	継続	T3W 3185	T3W 2832	150×914.4
アイリッシュウッド	継続	T3W 3186	T3W 2911	150×914.4
バイングラデーション	新柄	T3W 3187		150×914.4
バイングラデーション	新柄	T3W 3188		150×914.4
バーリーウッド	継続	T3W 3189	T3W 2191	180×1260
バーリーウッド	継続	T3W 3190	T3W 2192	180×1260
ホワイトパイン	継続	T3W 3191	T3W 2171	180×1260
ラフゾーンオーク	継続	T3W 3192	T3W 2250	180×1260
ラフゾーンオーク	継続	T3W 3193	T3W 2251	180×1260
バステルパイン	新柄	T3W 3194		180×1260
クラシカルオーク	継続	T3W 3195	T3W 2221	180×1260
クラシカルオーク	継続	T3W 3196	T3W 2222	180×1260



シンコー株式会社

<http://www.sincol-kys.co.jp>

■北陸本社 〒 920-8658 金沢市直江町イ 12 番地 TEL 076-237-7714
■東北本社 〒 984-0015 仙台市若林区卸町 2 丁目 1-16 TEL 022-765-6121
■新潟支社 〒 951-8035 新潟市中央区船場町 2 丁目 3436-1 TEL 025-227-5150