

TG  
9000

FELTBACK TILE CARPET TG9000 SERIES

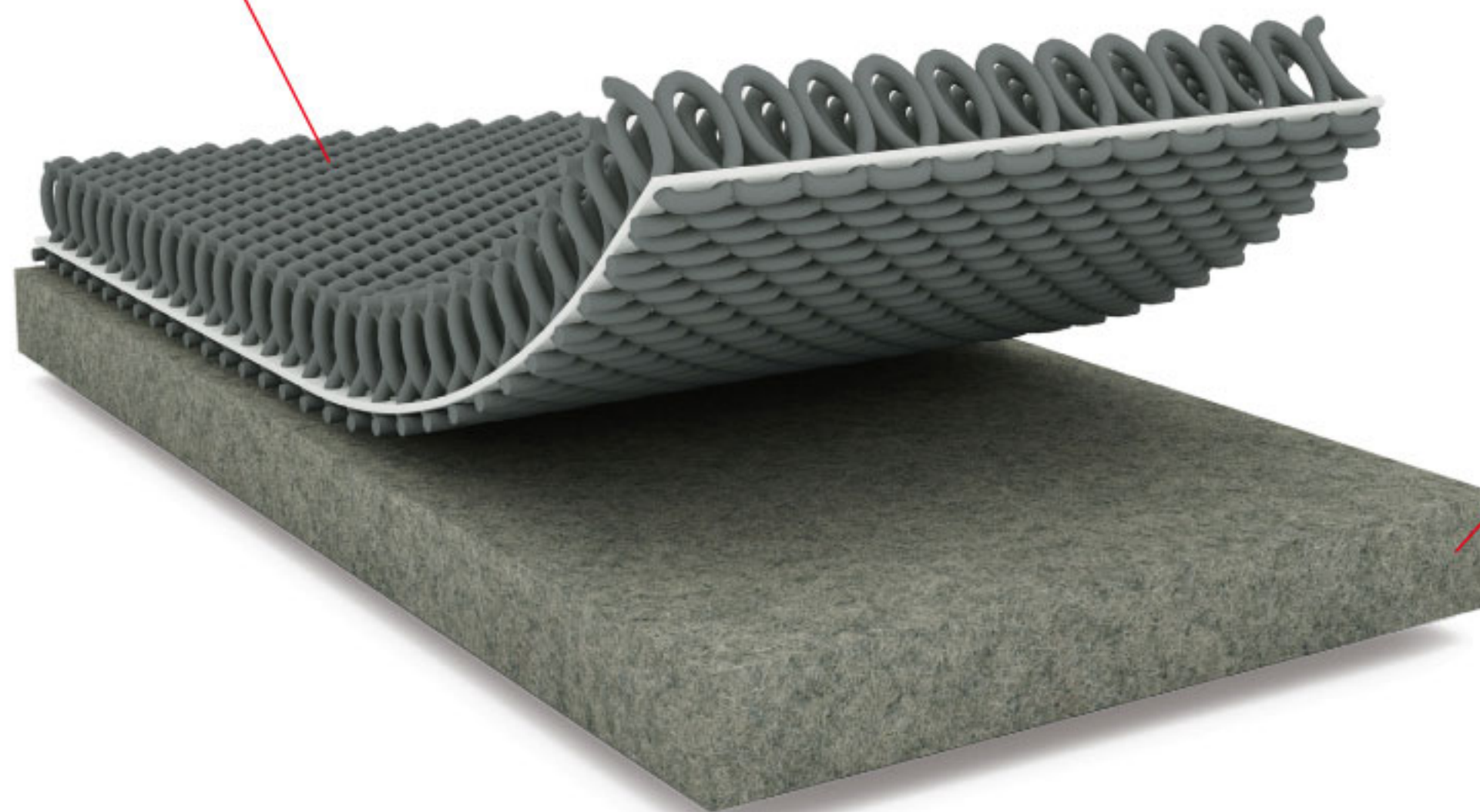
REGENCY



# 上質な踏み心地と静音性を実現した フェルトバックタイルカーペット

W(ダブル)のクッション効果が理想を現実にする

パイル(原着ナイロン)



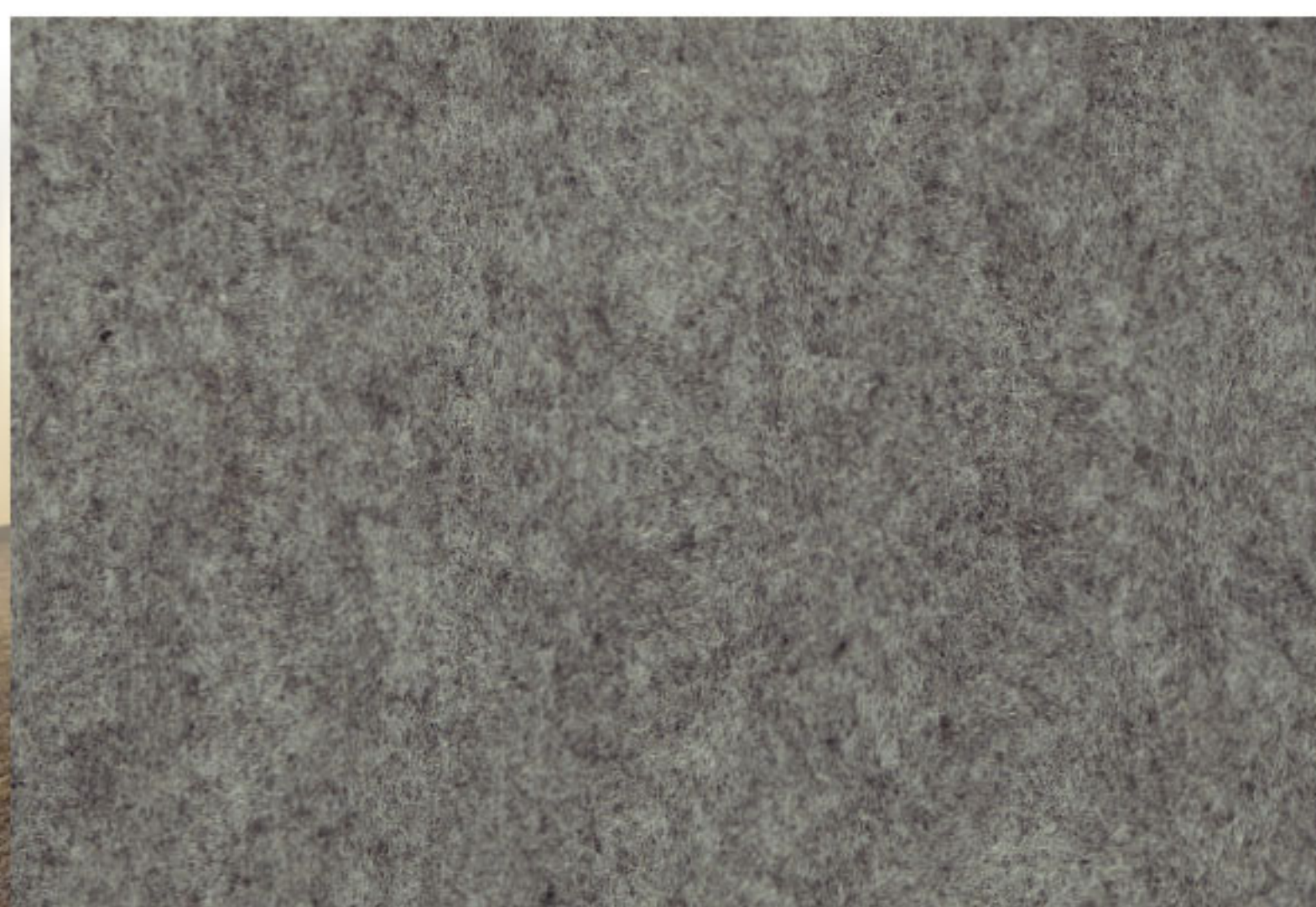
エコフェルトバック

**ECOSTEP**  
Environmentally Friendly Cushion Backing

廃ペットボトル繊維を85%使用した環境  
タイプのフェルト(エコステップ)を採用し  
ています。

## Tile Carpet + Felt ECOSTEP

エコフェルトバック(ECOSTEP)生地見本

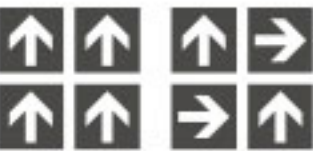




# TG-9100

MADE IN THAILAND

価格	¥9,800/㎡(税別)
パイル	原着ナイロン100%
ゲージ	1/10G
パイル長	3.5～4mm 全厚8.5mm
サイズ	500mm×500mm
バックিং	リサイクルフェルト(リサイクル原料率85%)
防汚加工	フッ素系樹脂
制電性	1.0kv以下(JIS-L-4406 23℃ 25%RH 合成ゴム底)
防炎性	E 1140002
梱包	20枚/ケース(5㎡) 重量:約2.6kg/㎡
販売単位	ケース販売
工法	市松 & 流し



※この商品は輸入品の為、在庫切れが生じる場合がございます。その場合の納期(約2ヶ月)がかかりますのでご注意ください。



TG-9101



0 50

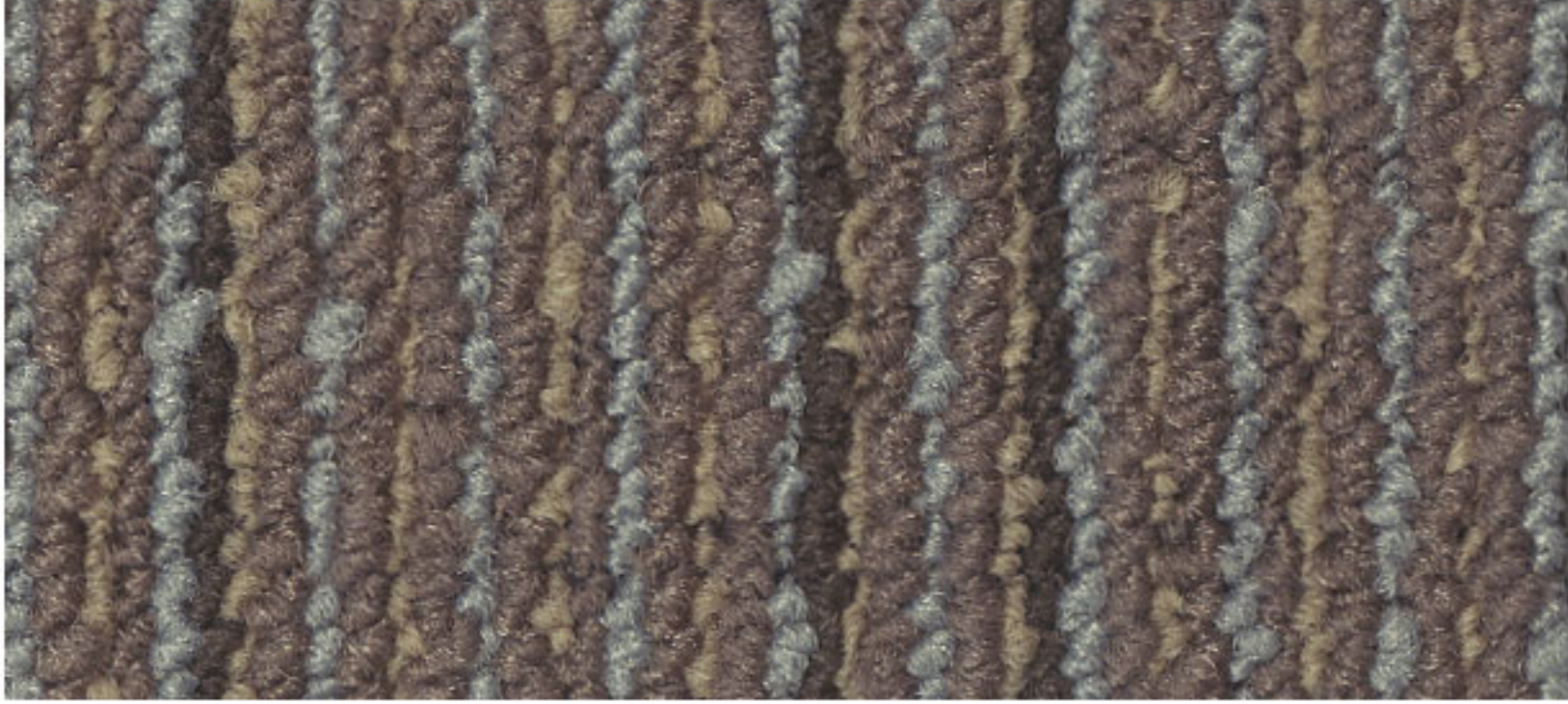


TG-9102,9103/共に市松貼り

この商品は、タテ・ヨコの見る角度で柄の見え方が変化するようにデザインされています。



TG-9101



TG-9102



TG-9103



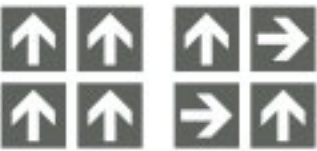
この商品は、タテ・ヨコの見る角度で柄の見え方が変化するようにデザインされています。



# TG-9200

MADE IN THAILAND

価格	¥9,800/㎡(税別)
パイル	原着ナイロン100%
ゲージ	1/12G
パイル長	4～4.5mm 全厚9.5mm
サイズ	500mm×500mm
バックング	リサイクルフェルト(リサイクル原料率85%)
防汚加工	フッ素系樹脂
制電性	1.0kv以下(JIS-L-4406 23℃ 25%RH 合成ゴム底)
防災性	E 1140022
梱包	20枚/ケース(5㎡) 重量:約2.7kg/㎡
販売単位	ケース販売
工法	市松 & 流し



※この商品は輸入品の為、在庫切れが生じる場合がございます。その場合の納期(約2ヶ月)がかかりますのでご注意ください。



TG-9201



0 50



TG-9203/市松貼り



TG-9201



TG-9202



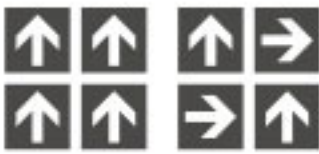
TG-9203



# TG-9300

MADE IN THAILAND

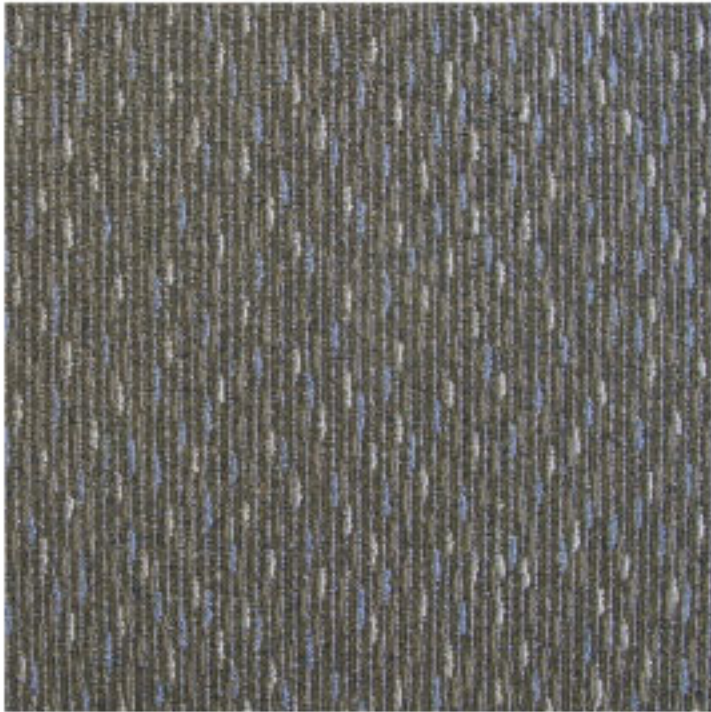
価格	¥9,800/㎡(税別)
パイル	原着ナイロン100%
ゲージ	1/12G
パイル長	4~4.5mm 全厚9.5mm
サイズ	500mm×500mm
バックング	リサイクルフェルト(リサイクル原料率85%)
防汚加工	フッ素系樹脂
制電性	1.0kv以下(JIS-L-4406 23℃ 25%RH 合成ゴム底)
防災性	E 1140023
梱包	20枚/ケース(5㎡) 重量:約2.7kg/㎡
販売単位	ケース販売
工法	市松 & 流し



※この商品は輸入品の為、在庫切れが生じる場合がございます。その場合の納期(約2ヶ月)がかかりますのでご注意ください。



TG-9301



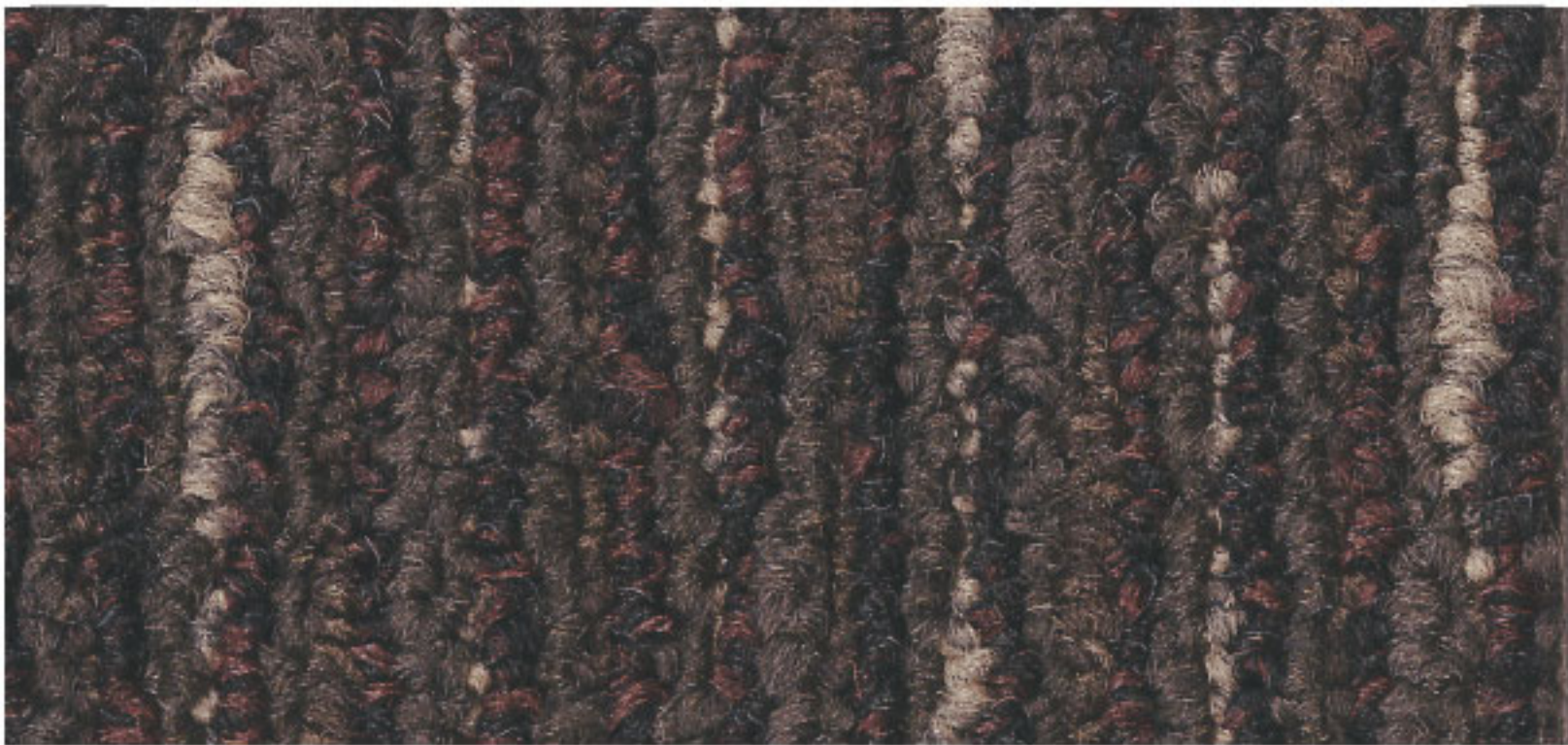
0 50



TG-9301/流し貼り、TG-9103/市松貼り



TG-9301



TG-9302



TG-9303



TG-9304

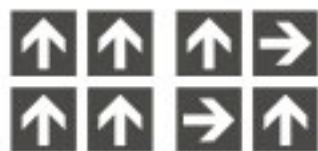


海外在庫  
取寄せ品

# タジン (TG-9500)

MADE IN THAILAND

参考価格	¥9,800/㎡ (税別) ※2,000㎡単位での参考価格です。
パイル	原着ナイロン100%
ゲージ	1/12G
パイル長	3~5.5mm 全厚10.3mm
サイズ	500mm×500mm
バックング	リサイクルフェルト(リサイクル原料率85%)
防汚加工	フッ素系樹脂
制電性	1.0kv以下 (JIS-L-4406 23℃ 25%RH 合成ゴム底)
防炎性	E 1140003
梱包	20枚/ケース(5㎡) 重量:約3.1kg/㎡
販売単位	ケース販売
工法	市松 & 流し



TJ-04/市松貼り(デザイン貼り)



TJ-04

海外取寄せ品



TJ-06

海外取寄せ品



TJ-08

海外取寄せ品

海外在庫  
取寄せ品

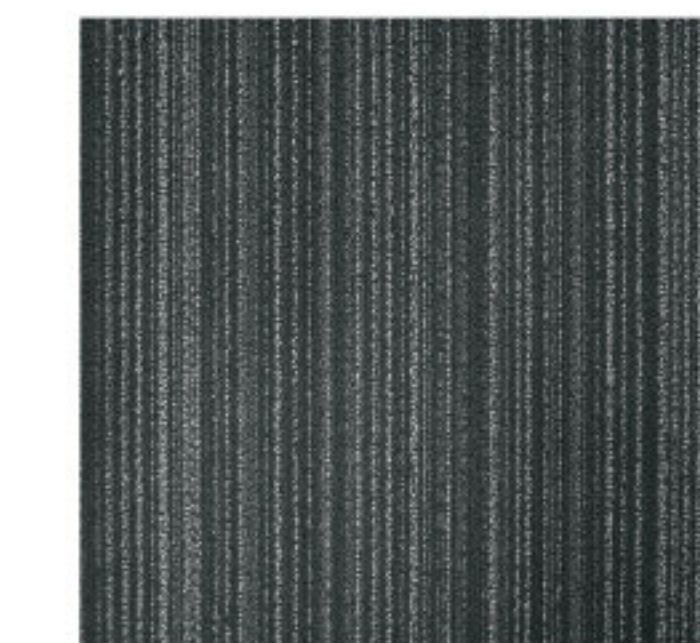
# インパルス (TG-9600)

MADE IN THAILAND

参考価格	¥9,800/㎡ (税別) ※2,000㎡単位での参考価格です。
パイル	原着ナイロン100%
ゲージ	1/12G
パイル長	3~5mm 全厚10.4mm
サイズ	500mm×500mm
バックング	リサイクルフェルト(リサイクル原料率85%)
防汚加工	フッ素系樹脂
制電性	1.0kv以下 (JIS-L-4406 23℃ 25%RH 合成ゴム底)
防炎性	E 1140004
梱包	20枚/ケース(5㎡) 重量:約3.1kg/㎡
販売単位	ケース販売
工法	市松 & 流し



IM-12/市松貼り(デザイン貼り)



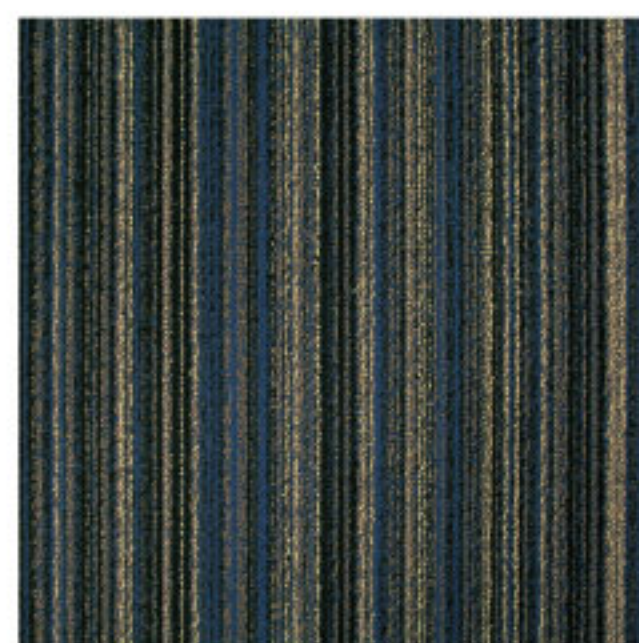
IM-08

海外取寄せ品



IM-12

海外取寄せ品



IM-17

海外取寄せ品



# REGENCY TG-9100

## for OFFICE

やわらかな踏み心地と静音性の高いオフィス空間は仕事の効率を高めます。

雲の上を  
歩いているような  
心地よさ  
フェルトバック  
タイルカーペット

TG-9101/市松貼り、TG-9303/流し貼り

## for SHOP

上質な踏み心地は上質なおもてなし。心地よく、ゆったりとお買い物をして頂けます。

TG-9103/市松貼り



REGENCY  
TG-9200

for *HOTEL*<sub>(ROOM)</sub>

ロールカーペットの静音性と  
ソフト感はそのままだに、タイル  
カーペットのメンテナンス性も  
兼ね揃えています。



TG-9202/流し貼り

for *SPA*

素足でも冷たさを感じず軟らか  
な感触が心地よいです。汚れた  
部分のみの貼り替えが可能です。



TG-9201、TG-9203/共に流し貼り





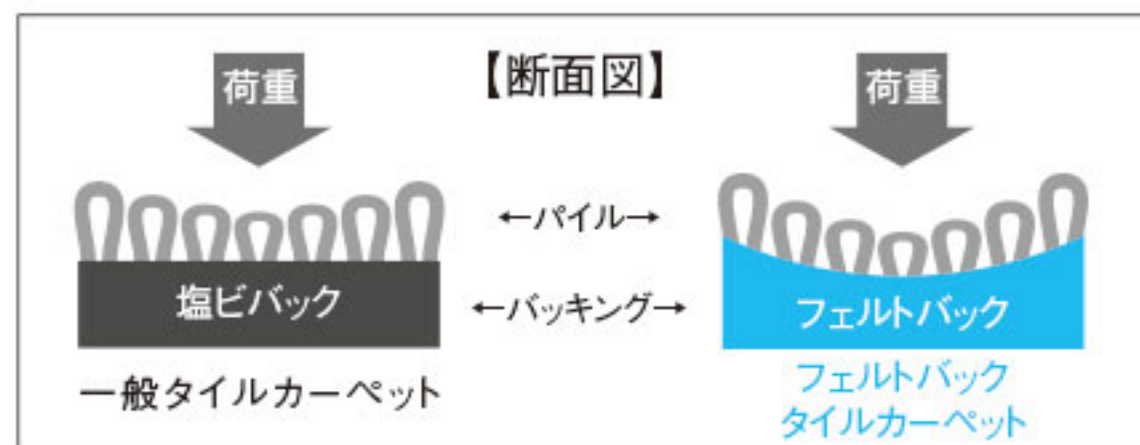


## フェルトバックタイルカーペットは、質の高い歩行感と静音性を重視する

### 1 歩行快適性

フェルトバックタイルカーペットは一般的な塩ビバック品と比べてクッション性が高いため、上質な踏み心地に加え、足への負担が少なく疲労軽減効果も期待出来ます。例えばお店では、お客様に長時間滞在頂いても、快適な時間を過ごして頂くことが出来ます。

#### Wのクッション効果で疲れにくく快適な歩行感



#### 各種床材歩行による生理的疲労

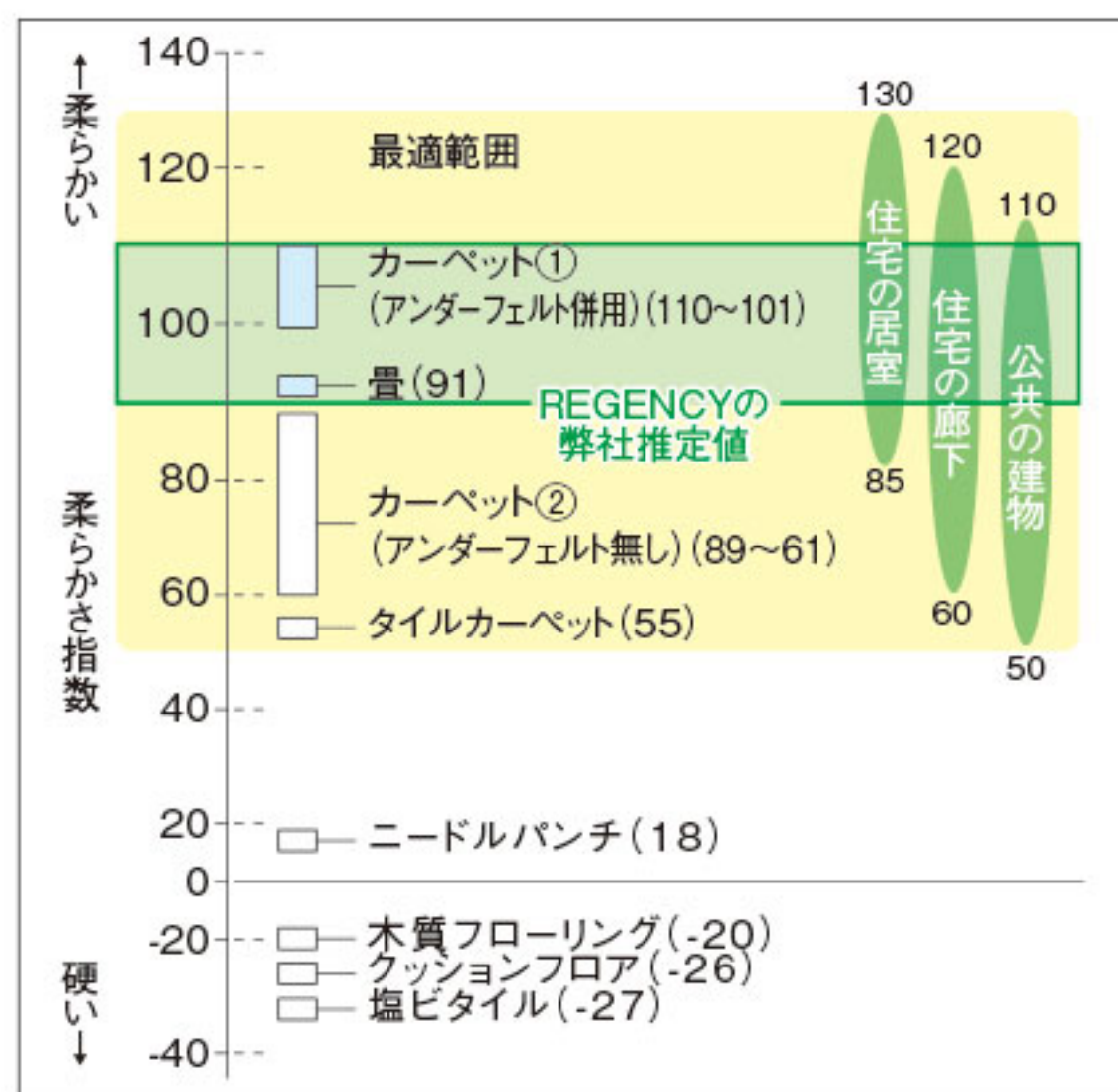
床材の上を歩いた時の心拍数の変化にて、疲労度を測定した試験です。柔らかいカーペットは心拍数の増加率が少なく、疲れにくい床材といえます。

各種床材	生理的疲労		
	心拍数の増加(%)		
	5分値	30分値	疲労 (30分値-5分値)
カーペット	20.4	22.3	1.9
木質フローリング	19.5	22.0	2.5
塩ビタイル	22.2	25.1	2.5
コンクリート	21.8	26.4	4.6

(出所：日本木材学会編「住まいと木材」海青社発行)

#### 各床材の「柔らかさ指数」と用途別の最適範囲

「リージェンシー」は、その柔らかさから全ての用途において歩行に最適な床といえます。



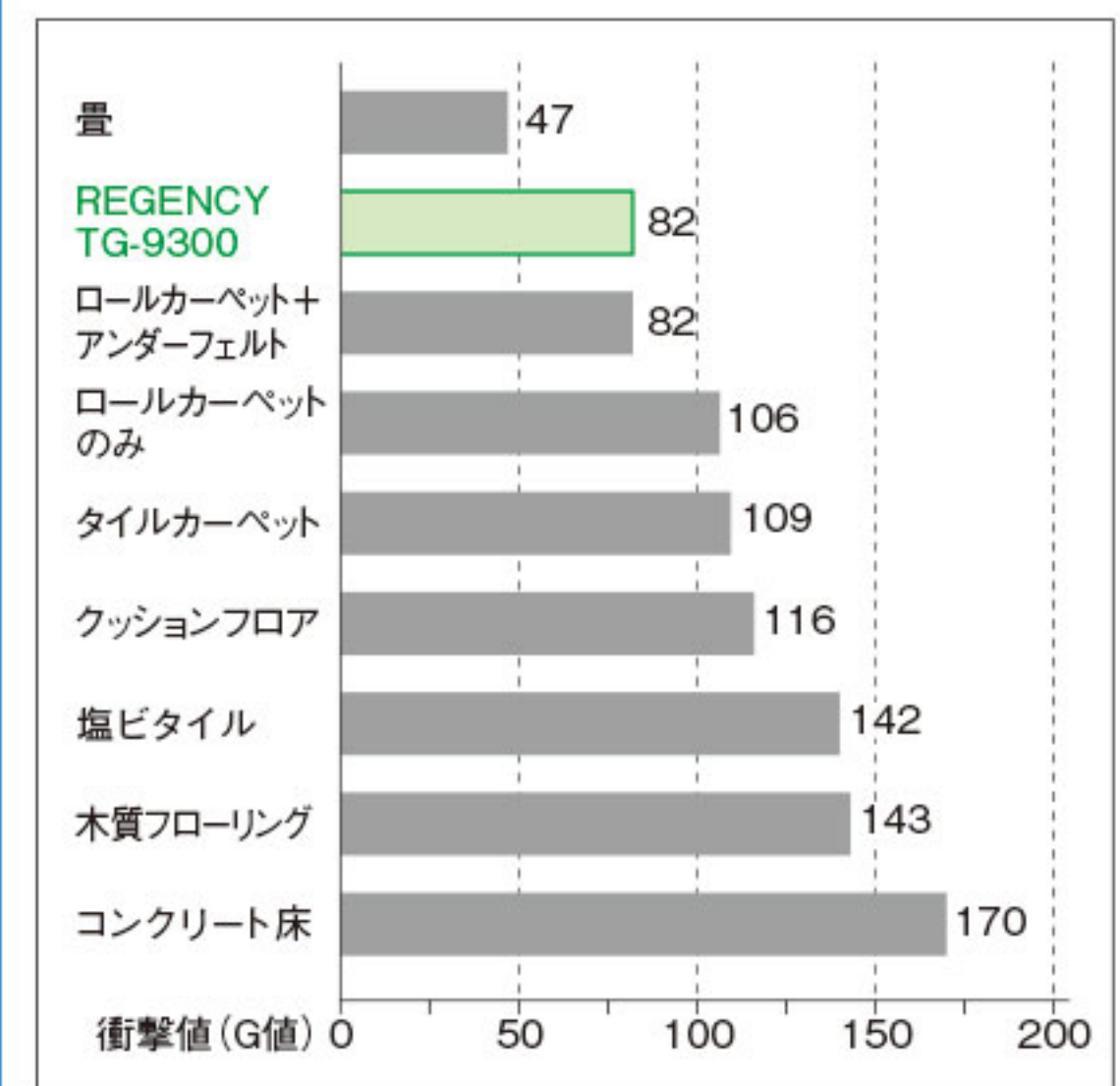
(日本カーペット工業組合「新カーペットはすばらしい」を引用し、弊社にてREGENCYの推定値を加筆)

### 2 衝撃吸収性

老人ホームやケア付き高齢者住宅において、万が一の転倒時にも衝撃を吸収するため、安心してお過ごししていただくことが出来ます。

#### 各種床材の転倒時の衝撃力Gの比較

万一の転倒時には、コンクリート床の半分、一般タイルカーペットの3/4程度に衝撃を弱めます。



(日本カーペット工業組合「新カーペットはすばらしい」を引用し、弊社にてREGENCYの推定値を加筆)

### 6 軽量性

一般的塩ビバックタイルカーペットと比べ、約45%の軽量化に成功しました。運送・運搬の効率化に加え、施工やメンテナンス時での作業負担を軽減します。



### 7 メンテナンス性

パイルに原着ナイロンを使用しているため、汚れにくくメンテナンスが簡単です。また軽量かつタイル状なので、汚れのひどい部分だけの取り換えが可能です。



全てのエリアに最適です。

## 3 環境配慮設計

リサイクル原料の率先使用と有害物質の低減を図った環境配慮型の商品です。

### 環境への配慮

■リサイクルフェルト「ECOSTEP(エコステップ)」を使用  
廃ペットボトル由来のリサイクル繊維を85%使用した環境配慮型フェルトをバックングに採用しています。  
※製品全体のリサイクル材使用率約23%。

●廃ペットボトルからリサイクルフェルトが出来るまで



回収      洗浄      再繊維      フェルト

### ■塩ビ(PVC)フリー

環境ホルモンやダイオキシン発生のリスクがありません。塩ビバックング品で稀にある、コンクリート系下地と反応した異臭発生がありません。

### ■「グリーンラベルプラス」認証取得品



ホルムアルデヒドなど13種類の揮発性物質等の放散量を測定し、厳格な基準をクリアしたカーペットに与えられる、米国カーペット・ラグ協会(CRI)による認証プログラムです。この認証を取得した製品を使用することで、ビルの環境負荷の評価基準である米国環境性能評価システム「LEED」のポイントを「1ポイント」取得出来ます。

## 8 保温性

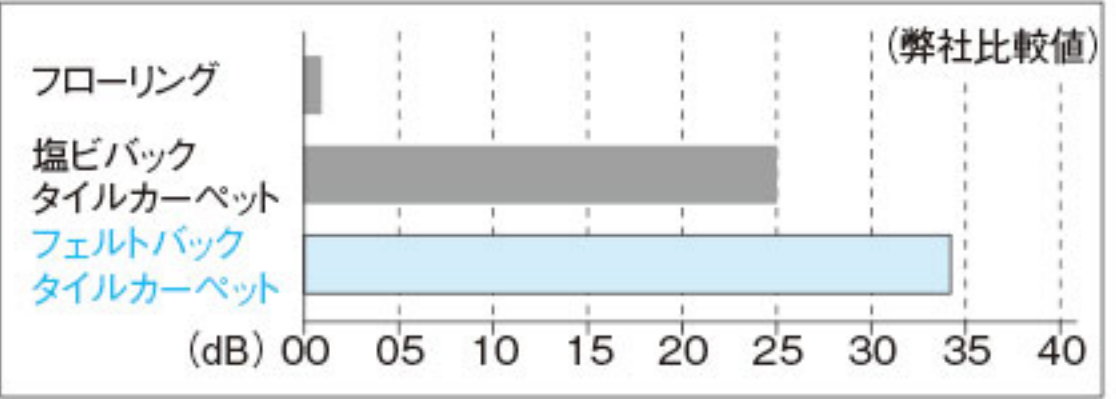
空気層の多い構造なので、ヒヤッとした冷たさが無く、ヒートショック防止につながります。熱伝導率が低いため、冷暖房効率も上がります。

## 4 遮音・吸音性

リージェンシーは遮音効果もあり、階下への音を軽減できます。また吸音性にも優れているため、反響音を減らし快適な空間作りに期待できます。

### 吸音性能

高い吸音性能が反響音を減らし、静粛で落ち着いた空間作りが可能となります。



### 床衝撃音レベル低減量性能の等級(ΔL値)

一般の塩ビバックのタイルカーペットよりも高い遮音性があり、タイルカーペットのアンダーフェルト仕上げと同等の遮音性能が期待できます。

床材の種類	ΔL等級	生活実感	(参考値) 遮音等級
ウールカーペット+アンダーフェルト	ΔLL (I)-5 (推定値)	遠くから聞こえる感じ	L-40
REGENCY TG9300	ΔLL (I)-3 (実測値)	ほとんど気にならない	L-50程度 (推定値)
一般タイルカーペット+タイルカーペット用アンダーフェルト	ΔLL (I)-3 (推定値)		L-50
畳・ウールカーペット	ΔLL (I)-2 (推定値)	少し気になる	L-55
一般タイルカーペット	—	気になる	L-65
木質フローリング	—	よく聞こえるさい	L-70

JIS A 1440-1:2007「実験室におけるコンクリート床上の床仕上げ構造の床衝撃測定方法」による

## 9 経済性

クッション用の下地材が不要となるため、費用と施工の手間を省くことが出来、トータルコストの低減に寄与します。

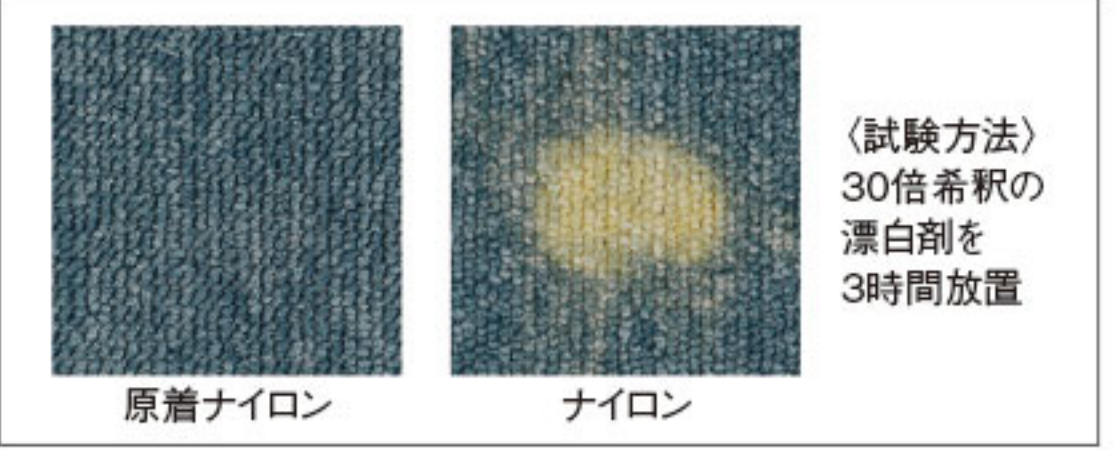
## 5 原 着 糸

原着糸は表面に汚れがつきにくく、さらに汚れを目立たせない効果があります。また、耐光性・耐久性・耐摩耗性にも優れています。

### 原着ナイロンの特長

#### ■〈防汚性〉汚れにくく、メンテナンスも簡単

原着ナイロンは優れた防汚機能をもっており、汚れがつきにくだけでなく、簡単に取れる構造になっています。また、原着糸は糸になる前段階で色を練り込んでいるため、メンテナンスに漂白剤を使用する際も後染めナイロン製品と比較して安心してご使用いただけます。



#### ■〈耐摩耗・耐久性〉ヘタリにくく、重歩行にも安心

他の繊維よりも弾性回復力に優れており、ヘタリに強い性質があります。重量物によるへこみ跡が出来ても、時間が経てば元に戻ります。また、キャスター移動などによる摩擦に強く、しごきによるパイルの消失や色落ちが少ないため、重歩行用途に適しています。

#### ■〈耐光性〉直射日光にも安心

直射日光に対しての色褪せや、紫外線による変色にも強いという特徴があり、カーペットの美観を長く保ちます。



施工実績



Centra Government Complex ホテル&コンベンションセンター／TG-9100・別注色



Centra Government Complex ホテル&コンベンションセンター／TG-9100・別注色



MaCann ワールドグループオフィス／TG-9100・別注色



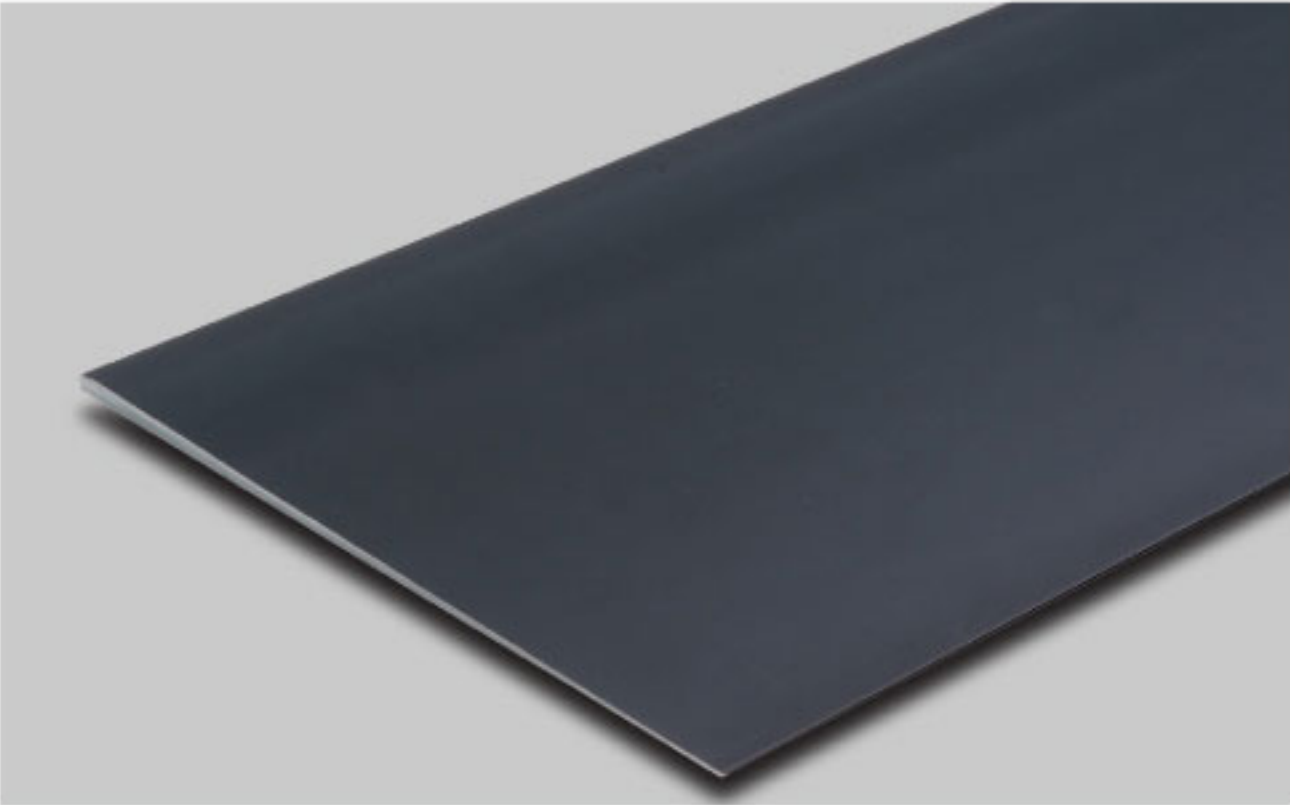
Benchachinda ホールディングカンパニー／TG-9103



LH BANK／TG-9100・別注色

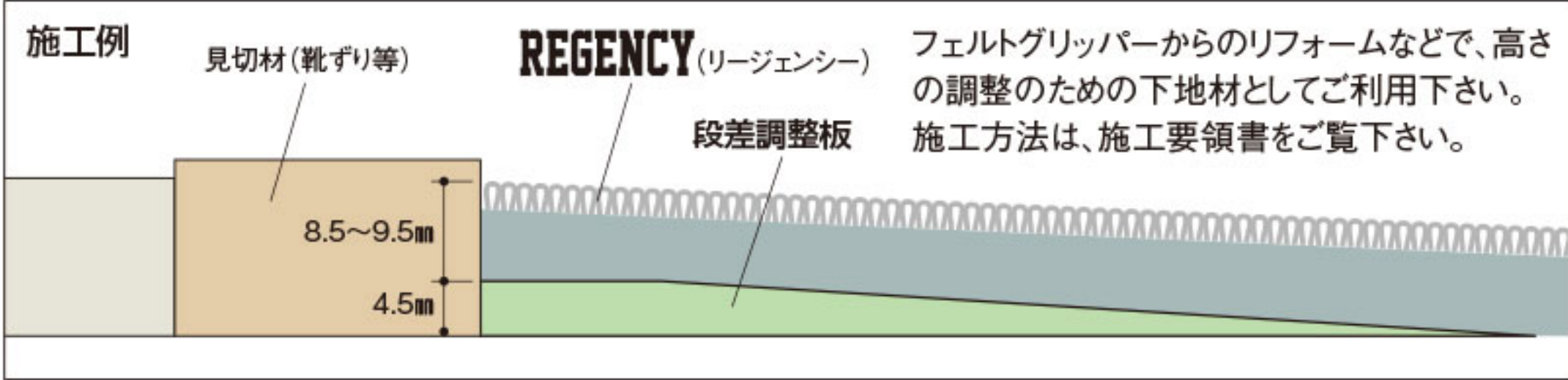
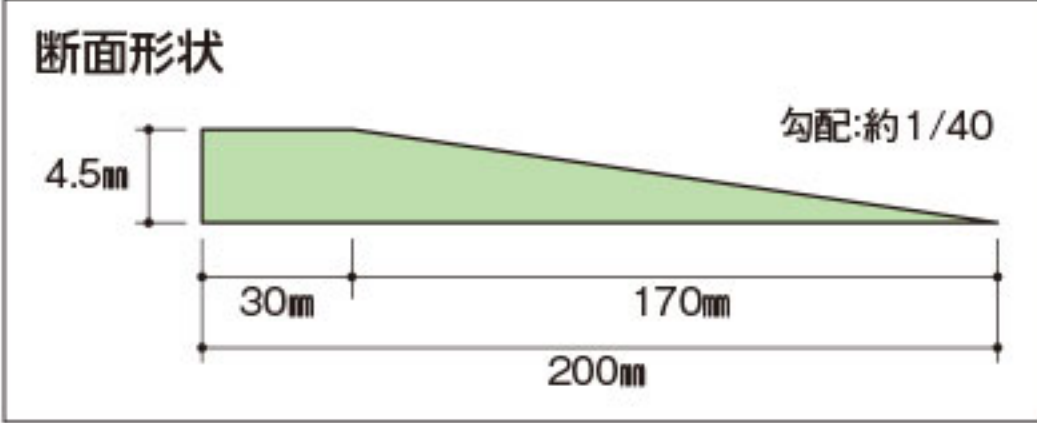
段差調整板 BF-4520

リフォーム工事などでの「高さ(チリ)」合わせのための調整板です。



価格	¥2,400/m ¥14,400/ケース(税別)
サイズ	厚さ4.5mm～0.2mm×幅200mm×長さ1m
色数	1色
梱包	6枚/ケース

※ご注文の際はケース単位でお願いいたします。



各種マーク説明

- 防汚性 SD**  
SD  
汚れが  
つきにくい  
**防汚性(SD)**  
原着糸等、繊維の特性として汚れがつきにくいSD(ソイルディフェンス)効果に優れています。
- 防汚性 SG**  
SG  
汚れにくい  
**防汚性(SG)**  
パイルの表面を汚れから守る働きのあるSG(ソイルガード)加工により、汚れにくくなっています。
- 防汚性 SH**  
SH  
汚れが目立ちにくい  
**防汚性(SH)**  
異形断面糸や中空糸を使うことで、繊維の表面についた汚れを光学的に目立ちにくくするSH(ソイルハイド)効果があります。

- 制電性**  
制電  
**制電性**  
日本インテリアファブリックス協会の統一マークで、JIS L 1023の帯電性試験による人体耐電圧数値が3kv以下のカーペットに表示しています。
- 防炎性**  
防炎  
**防炎性**  
日本インテリアファブリックス協会の統一マークで、日本防炎協会の防炎性能試験に合格したカーペットに表示しています。
- 歩行マーク:重歩行用**  
重歩行用  
**歩行マーク:重歩行用**  
歩行量が比較的多いロビーや通路、レセプションルーム等でご使用いただけます。

- F☆☆☆☆認定品**  
F☆☆☆☆  
**F☆☆☆☆認定品**  
建築基準法施工規則が定める等級区分とその表示基準に準じ、インテリアファブリックス性能評価協議会が定めた3つの等級基準に則って、ホルムアルデヒド対策品として認定された商品です。
- グリーンラベルプラス**  
CRI  
+PLUS  
**グリーンラベルプラス**  
ホルムアルデヒドなど13種類の揮発性物質等の放散量を測定し、厳格な基準をクリアしたカーペットに与えられる、米国カーペット・ラグ協会(CRI)による認証プログラムです。

- ECOSTEP**  
Environmentally Friendly Cushion Backing  
**エコステップ**  
廃ペットボトル繊維を原料に85%使用したフェルトのブランド名です。「REGENCY」はこの環境配慮型フェルトをバックング材に採用しています。
- 市松貼り工法**  
市松貼りを標準とします。
- 流し貼り工法**  
流し貼りが可能です。



# 施工・メンテナンス

下記要領にはフェルトバックタイルカーペット「REGENCY（リージェンシー）」の施工上重要な項目が記載されています。  
トラブルの無い確実な施工をして頂くためにも、取り扱いの際には良く読み、以下の事項を必ずお守り下さい。

## 1.専用接着剤

- ① 品名：SG-55
- ② メーカー：シンコール株式会社
- ③ タイプ：ピールアップ系
- ④ 塗布量：100～120g/㎡以上
- ⑤ 注意事項  
必ず専用接着剤「SG-55」をご使用下さい。  
「SG-55」以外の接着剤を使用された場合の施工トラブルは原因  
解明が出来ないため、ご相談には応じられないケースがあります。

## 2.材料の保管と搬入

- ① 商品は梱包を解かずに直射日光の当たらない平坦な場所で  
保管して下さい。
- ② 5段以上に積み上げないで下さい。
- ③ 施工現場には12～24時間前に搬入し、梱包を解かずに室温  
に馴染ませて下さい。室温は15～25℃が理想で、施工時も  
同じ温度を確保して下さい。

## 3.施工方法(下地)

- ① 下地コンクリートの湿気が多いと接着不良や膨れを生じる可  
能性があります。水分率は8%以下を目安とし十分に下地を乾  
燥させて下さい。
- ② 下地に不陸や目違い、接合部における突起や凹凸がある場  
合は取り除き、必要に応じて補修して下さい。ザラついたり、粉  
をふいているコンクリート床の場合には、プライマーによる処理  
を行って下さい。
- ③ 下地面には、ワックス・グリス・油類・塗料などの汚れが残っ  
ている場合は接着不良を招く事があります。完全に除去した後  
に施工して下さい。
- ④ 下地が平滑かつ強固であれば、フローリングなどの既存下地  
への施工も可能です。但し、置き敷きは不可とし、必ず専用接  
着剤での全面貼り付けを行って下さい。
- ⑤ フェルトグリッパー工法からのリフォームで、ドア下などの「高さ  
(チリ)」合わせが必要な場合は、別途「段差調整板(品番：  
BF4520)」をご用意しております。商品及び施工方法は、見  
本帳6ページ及び右記をご覧ください。

**注意** 接着剤を使用しない置き敷きは不可です。

**注意** フェルトバックタイルカーペット裏面に印字されている「矢  
印」等の施工用マークが、接着剤やワックスを通して下  
地に転写される可能性があります。消去困難となりますの  
で、フローリング等への施工の際はご注意ください。

**注意** 【施工不可下地】  
以下下地への施工は出来ません!  
床暖房下地

## 4.施工手順

- ① 割付  
部屋の中央部に、タテ・ヨコ共墨出し線(基準線)を直角にな  
るように引きます。基準点は出来るだけカットする外周のタイル  
サイズが最大になるよう設定します。
- ② 接着剤の塗布  
専用接着剤「SG-55」を指定量(100～120g/㎡以上)塗布し、  
乳白色が透明になるまでオープンタイムを取ってから貼り始めて下  
さい。吸い込みの激しい下地では塗布量を多めに調整して下さい。  
※推奨コテ:ステンスプレダー荒目(ヤヨイ化学販売)

**注意** 接着剤の使用量は必ず守って下さい。塗布量が少な  
い場合、反りや突き上げが発生する恐れがあります。  
貼り替え時でも適切な粘着力が出るように必ず再塗布  
して下さい。

- ③ 敷き込み  
■ 保管具合による材料の反りや歪みが発生していないかチェッ  
クして下さい。軽微な反りがある場合は、手で下反りに矯正し  
ながら貼り付けてください。
- 裏面の矢印を確認しながら、指定された貼り方(市松貼り・流  
し貼り)で敷き並べます。
- 墨出し線の交わる所よりそれぞれのラインに沿って1列敷き込  
みます。以降ピラミッド状に順次貼り付けます。
- 目地はきつくなりすぎないように、目地を揃えて並べていく感覚でゆる  
めに貼り付けます。目安として10枚で5,005mm程度となります。
- すでに貼り付けたタイルのパイル部分を目地に巻き込まないよ  
うに注意して下さい。
- 目地の毛羽立ちがある場合は、隣のタイルカーペットを少し持  
ち上げ、側面で起き上がっているパイルを少し押さえながら元  
に戻すとある程度目立ちにくくなります。
- 浮きなどがないように、ハンドローラーで目地部を押さえて下さい。
- ④ カッティング  
■ 基本的に表面よりカットして下さい。
- 壁面部分はカット面が壁際に接するようにして下さい。

## 5.施工後の注意

- ① タイルカーペットの方向性があっているかチェックして下さい。
- ② 目地部分の浮きや隙間の有無、パイルのほつれや飛び出しが  
無いかチェックして下さい。
- ③ 重い家具什器等を移動する場合は、タイルカーペットの上に  
ベニヤ板を敷いて移動して下さい。

## 6.段差調整板の利用

- ドア下などでのチリ(高さ)合わせとして、段差調整板を利用し  
て下さい。ゆるやかな勾配にて段差が気になりにくくなります。  
(例:フェルトバックタイルカーペット9.5ミリ+段差調整板4.5ミ  
リ=総仕上がり14ミリ)
- 【商品規格】
- ① 品名：段差調整板 BF-4520
  - ② 寸法：4.5mm～0.2mm(厚さ)×200mm(幅)×1m(長さ)
  - ③ 梱包：6枚入り/ケース
  - ④ 材質：塩ビ樹脂
  - ⑤ 接着剤：SG-1000(ウレタン樹脂系溶剤型)  
EPシングルウレタン( )
- 【施工方法】
- ① 事前注意点  
■ 段差調整板には表、裏があります。長手方向に向けて筋が  
入っている側(裏)を下地に貼り付けて下さい。
  - 上に貼り付けるタイルカーペットの目地と段差調整板の目地  
が重なり合わないように割り付けを考慮下さい。
  - 出隅、入隅が発生する場合は、出入隅から先に留め(留め接  
ぎ)で貼り付けて下さい。
  - ② 施工手順  
■ 段差調整板を施工する下地位置に墨出しします。
  - 段差調整板に留め(留め接ぎ)部分が必要な場合は重ね切り  
します。
  - 墨線に合わせ段差調整板を「SG-1000」、「EPシングルウレ  
タン」で接着し、ローラーを用い十分に圧着します。
  - 下地と段差調整板の接着強度が十分に確保されたあと、フェ  
ルトバックタイルカーペットを施工します。施工方法は標準施  
工方法に準じます。

■ 出隅、入隅部分での接着強度が弱く、浮きや剥がれが懸念さ  
れる場合は、必要に応じてその部分のみを速乾系接着剤で固  
定して下さい。その場合、固定した場所はピールアップ性が確  
保出来ませんのでご注意下さい。

## 7.メンテナンス

- ① 予防メンテナンス  
タイルカーペットの汚れは、約90%が靴底から持ち込まれるも  
のです。カーペットの美観を保つには、日常の清掃と汚れを水  
際で防止する計画が大切です。
- 出入り口には防塵用フロアマットを設置して下さい。
- 汚れたら早急に拭き取って下さい。
- ② 日常清掃  
バキューム(掃除機)作業を中心に、シミ取り、パイルのほつれの  
補修を行います。シミは出来るだけ早く除去することが肝心です。
- 毎日1回以上、真空掃除機やアップライト型集塵機にて土砂  
やほこり、細かいゴミを取り除いて下さい。
- シミの種類を確認し、適切なシミ取り剤を選定し除去して下さい。  
取れない汚れは予備のスベアタイルなどと差し替えて下さい。
- パイルのほつれや剥離は直ちに補修して下さい。著しく傷んだ  
ものは、予備のタイルカーペットなどと差し替えて下さい。
- ③ 定期清掃  
建物の使用状況や汚れ具合に応じて、定期又は不定期での  
クリーニングを実施して下さい。但し、商品の特性上、大量の  
水の使用や熱のかかる方法は避けて下さい。
- ②の日常清掃(バキューム作業、シミ取り、補修等)を実施後、  
洗浄作業を行って下さい。クリーニング法としては、「パウダー  
方式」、「バフingパッド方式」をお勧めします。単独もしくは  
併用して実施して下さい。

**注意** 高温・高圧の水蒸気を使用した「スチーム方式」でのク  
リーニングは不可です。反りや突き上げ、層間剥離が  
発生する可能性があります。

## 8.使用上のご注意

- めくれ、反り、フクレ等が生じた場合には即座に補修して下さ  
い。放置しておくとも美観を損なうほか、転倒事故を招く危険性  
があります。
- パイルがほつれた場合、ほつれの伝染を防ぐためにもすぐに補  
修(ハサミでカットする等)して下さい。
- パワーブラシ付掃除機をご使用の場合、パイルの素材や形状  
によってはパイルを傷める事があります。
- ハイヒールや家具等の局所荷重によって、凹み跡が残る可能  
性があります。
- 家具の足ゴムやゴムマットなどのゴム製品・塗料・漂白剤、サビ  
取り剤、殺虫剤などが付着すると、変退色を招くケースがありま  
すのでご注意下さい。
- 長時間直射日光が当たる場所では、パイルが変退色するケー  
スがあります。カーテン・ブラインド等で日除けをして下さい。
- 素材には固有の臭いがあります。換気に心掛けて下さい。





FELT BACK TILE CARPET TG9000 SERIES

# REGENCY

ケイワイズグループ

**シンコール株式会社**

北陸本社

〒920-8658 金沢市直江町イ12

TEL.076-237-7740

FAX.076-237-7994

東北本社

〒984-0015 仙台市若林区卸町2-1-16

TEL.022-765-6121

FAX.022-765-6120

新潟支社

〒951-8035 新潟市中央区船場町2-3436-1

TEL.025-227-5111

FAX.025-225-6606

東京事務所

〒101-0031 東京都千代田区東神田1-2-8

赤塚ビル6階

TEL.03-5687-7077

FAX.03-5687-2011

<http://www.sincol-kys.co.jp>