

Libbing リビング

すっきりシンプル

同じ部屋でも壁紙のアクセントカラーを変えるだけで、印象が全く違ってきます。それぞれの色のイメージに合ったコーディネートをご紹介します。

【ピンク】



壁紙: BA-6105 施工例写真



アクセント壁 BA-6105



窓 ガザーシェード

緊張感をほぐす色で、白色と合わせるとやわらかな印象を与えます。



床 E-5001(クッションフロア)

【からし色】



壁紙: BA-6107 施工例写真



アクセント壁 BA-6107



窓 木製ブラインド

場所を選ばず飽きのこない色。木製のブラインドと合わせると、落ち着いた雰囲気を演出します。

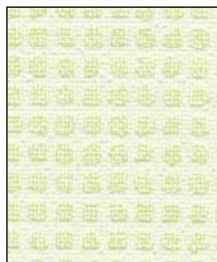


床 SH-6087(カーペット)

【グリーン】



壁紙: BA-6106 施工例写真



アクセント壁 BA-6106



窓 フロントレース

リフレッシュする色で、薄地のカーテンを手前にもってくるフロントレースはさわやかな印象を与えます。



床 MU-6057(カーペット)

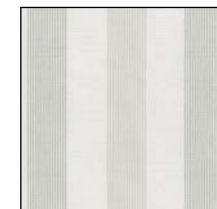
【ターコイズ】



壁紙: BA-6108 施工例写真



アクセント壁 BA-6108



窓 AZ-8687(光熱カット)

家具を主役にする色で、シンプルですっきりとした空間を楽しむことができます。



床 MN-6066(カーペット)

※この写真に使用されている施工例写真は壁紙の施工例となっており、コーディネートでご紹介しているカーテンと床材とは別のものです。